

# *Physella propinqua nuttalli*

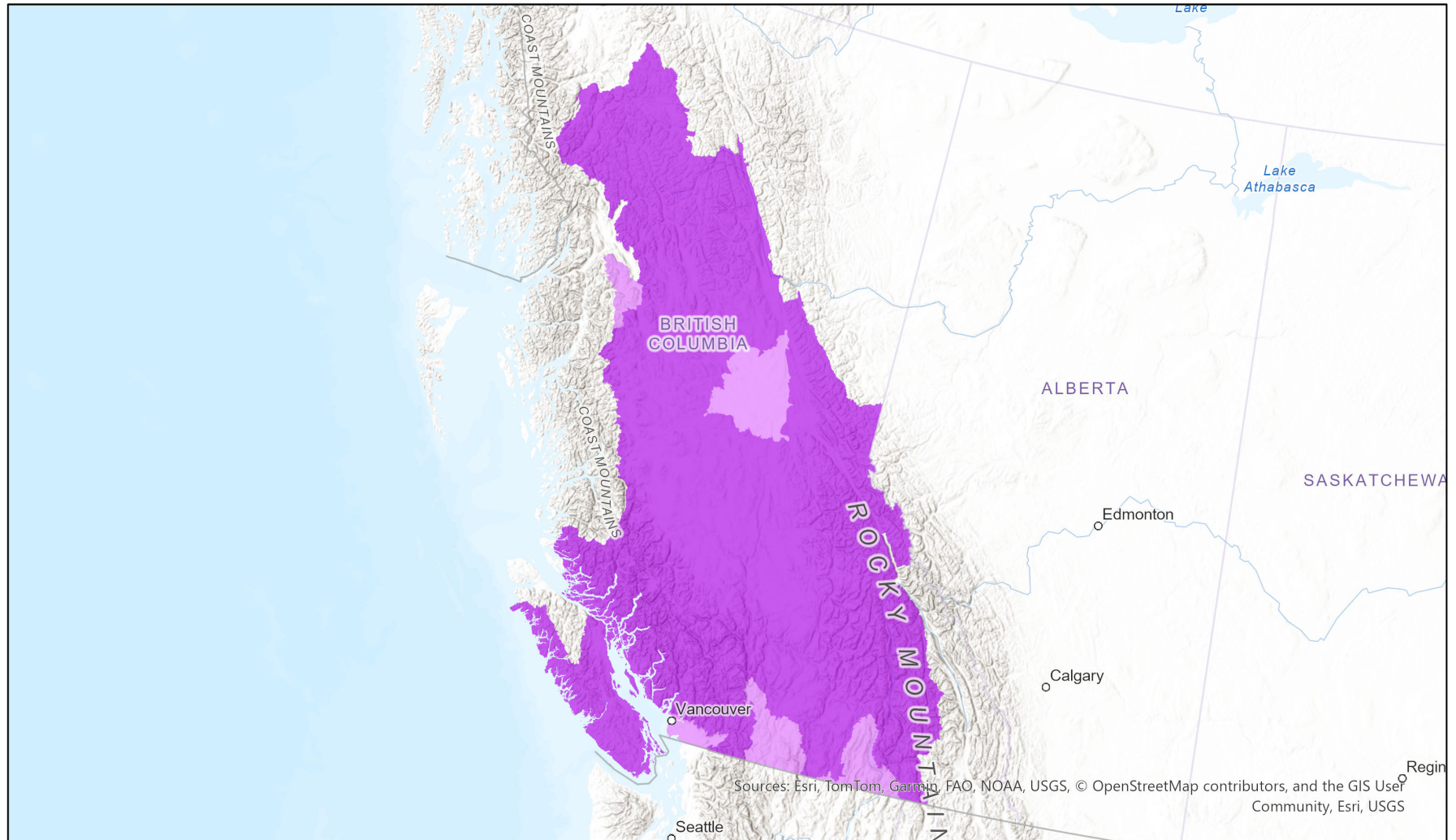


## Cartographie automatisée des aires de répartition basée sur les écosystèmes (EBAR)

- Présent
- Présence attendue
- Historique

Date de création : 20 novembre 2024; Version : 1.0; Étape : Examiné par des experts (national); Portée : Canadienne

Synonymes utilisés : Aucun



0 220 440 km

Enregistrements d'entrée - 1 Système mondial d'information sur la biodiversité (GBIF) (1960); Avis d'experts - BC Experts

Centre de la carte : 123.9748°W 53.7092°N

© NatureServe Canada 2026 sous CC BY 4.0. EBAR fournit une information relativement imprécise qui ne doit pas être utilisée en toutes circonstances (à éviter pour les utilisations ou analyses qui nécessitent un niveau élevé de précision de localisation des espèces). Veuillez consulter tous les avertissements disponibles dans les métadonnées.

## Métadonnées pour cartographie automatisée des aires de répartition basée sur les écosystèmes (EBAR)

---

Avertissement : Les versions anglaises des produits et documents EBAR sont les versions officielles, car il n'existe pas toujours de traductions françaises officielles pour certains termes et textes dans la base de données du projet EBAR.

### Espèce

Nom scientifique national : *Physella propinqua nuttalli* (Lea, 1864)

Nom scientifique référence : Burch, J.B. and J.L. Tottenham. 1980. North American freshwater snails, IV. Species lists, ranges and illustrations. Walkerana 1(3): 81-215.

Nom anglais national : Nuttall's Physa

Nom français national :

Identifiant national de l'élément : 943366

Identifiant mondial de l'élément : 943365 ([aller à NatureServe Explorer](#))

Code de l'élément : IMGASM0232

Type d'endémisme : N

Nom COSEPAC Canadien :

Identifiant COSEPAC Canadien :

Nom commun anglais de COSEPAC  
:

Nom commun français de  
COSEPAC :

## Rang de précarité / rang de priorité de conservation

Rang mondial :	G5QTNR
Rang national (Canada) :	NNR
Rang infranational (provinces et territoires du Canada) :	Aucun
Rang national (États-Unis) :	Aucun
Rang infranational (États des États-Unis) :	Aucun
Rang national (Mexique) :	Aucun
Rang infranational (Entités fédératives du Mexique) :	Aucun
Statut canadien en vertu de la LEP (Loi canadienne sur les espèces en péril) :	Aucun
Statut canadien du COSEPAC :	Aucun
Statut américain en vertu de la Loi américaine sur les espèces menacées :	Aucun

## Carte de l'aire de répartition

<b>Date de création :</b>	20 novembre 2024
<b>Version :</b>	1.0
<b>Étape :</b>	Examiné par des experts (national)
<b>Portée :</b>	Canadienne
<b>Métadonnées :</b>	Espèce primaire - <i>Physella propinqua nuttalli</i> (Lea, 1864); Espèces secondaires - <i>Physella propinqua</i> (Tryon, 1865) Enregistrements d'entrée - 1 Système mondial d'information sur la biodiversité (GBIF) (1960); Avis d'experts - BC Experts
<b>Commentaires :</b>	Aucun <a href="#">Veuillez consulter les données spatiales pour les commentaires des réviseurs au niveau d'Ecoshape.</a>
<b>Avertissement :</b>	Veuillez consulter notre <a href="#">document sur les méthodes</a> avant d'utiliser EBAR.  Les informations fournies par les aires de répartition sont relativement imprécises et elles ne doivent pas être utilisées pour des applications ou des analyses nécessitant un grande précision de la localisation des espèces. Elles peuvent être utilisées à des fins d'analyses préliminaires ou pour des fins d'éducation.  L'absence de données dans certaines zones géographiques ne signifie pas nécessairement qu'aucune espèce n'est présente dans ces zones.  Ecoshape avec une valeur de présence ne signifie pas nécessairement qu'une espèce est présente dans toute la zone géographique.
<b>Définitions de présence :</b>	(Veuillez consulter les précisions ci-dessus pour connaître les exceptions)  Présente - l'élément est présent dans l'ecoshape selon les observations colligées, les occurrences documentées, les caractéristiques décrites, l'habitat essentiel fédéral canadien ou l'avis d'experts.  Présence attendue - l'élément pourrait être présent selon l'avis d'experts ou l'ecoshape chevauche l'aire de répartition estimé ou le modèle d'habitat potentiel.  Historique - toutes les occurrences des éléments (EO) dans l'ecoshape proviennent d'observations datant de plus de 40 ans (H ou H?) ou d'occurrences d'éléments extirpées (disparue du territoire) ou éteint (disparue à l'échelle du monde) (X ou X?), ou l'avis d'experts selon lequel l'espèce est éteinte ou historique.
<b>Définitions des types d'utilisation :</b>	(Veuillez consulter les informations complémentaires ci-dessus pour connaître les exceptions éventuelles)  Reproduction - l'espèce est considérée comme se reproduisant dans l'ecoshape sur la base des codes de reproduction et de comportement eBird ou de l'avis d'experts.  Reproduction possible - il est probable ou possible que l'espèce se reproduise dans l'ecoshape sur la base des informations disponibles sur eBird, dans l'Atlas des oiseaux nicheurs ou des informations provenant des différentes juridictions à partir des cotes de comportement ou sur la base de l'avis d'experts.
<b>Projection cartographique :</b>	Système de coordonnées projetées Conique équivalente d'Albers (WKID 4269)

## Crédits

Citation suggérée :	NatureServe Canada, 2026. Cartographie automatisée des aires de répartition basée sur les écosystèmes (EBAR) pour [insérer le nom de l'espèce, la version, la portée]. Ottawa, Canada. Extrait de [insérer l'URL] le [insérer la date]
Licence:	Le projet de cartographie automatisée des aires de répartition basée sur les écosystèmes (EBAR), © NatureServe Canada 2026 sous CC BY 4.0 ( <a href="https://creativecommons.org/licenses/by/4.0/deed.fr">creativecommons.org/licenses/by/4.0/deed.fr</a> )
Site web du projet :	<a href="http://www.natureserve.org/canada/ebar">www.natureserve.org/canada/ebar</a>
Contact :	<a href="mailto:ebar-kba@natureserve.ca">ebar-kba@natureserve.ca</a>
Références d'entrée :	Systeme mondial d'information sur la biodiversité (GBIF) - <a href="#">Systeme mondial d'information sur la biodiversité (GBIF)</a> Systeme mondial d'information sur la biodiversité (GBIF) - <a href="#">GBIF Occurrence Download</a> <a href="https://doi.org/10.15468/dl.e3ax32">https://doi.org/10.15468/dl.e3ax32</a> Accessed from R via rgbif ( <a href="https://github.com/ropensci/rgbif">https://github.com/ropensci/rgbif</a> ) on 2024-06-21
Réviseurs par taxon :	<a href="#">Réviseurs par taxon</a>