

## *Erynnis martialis* pop. 2

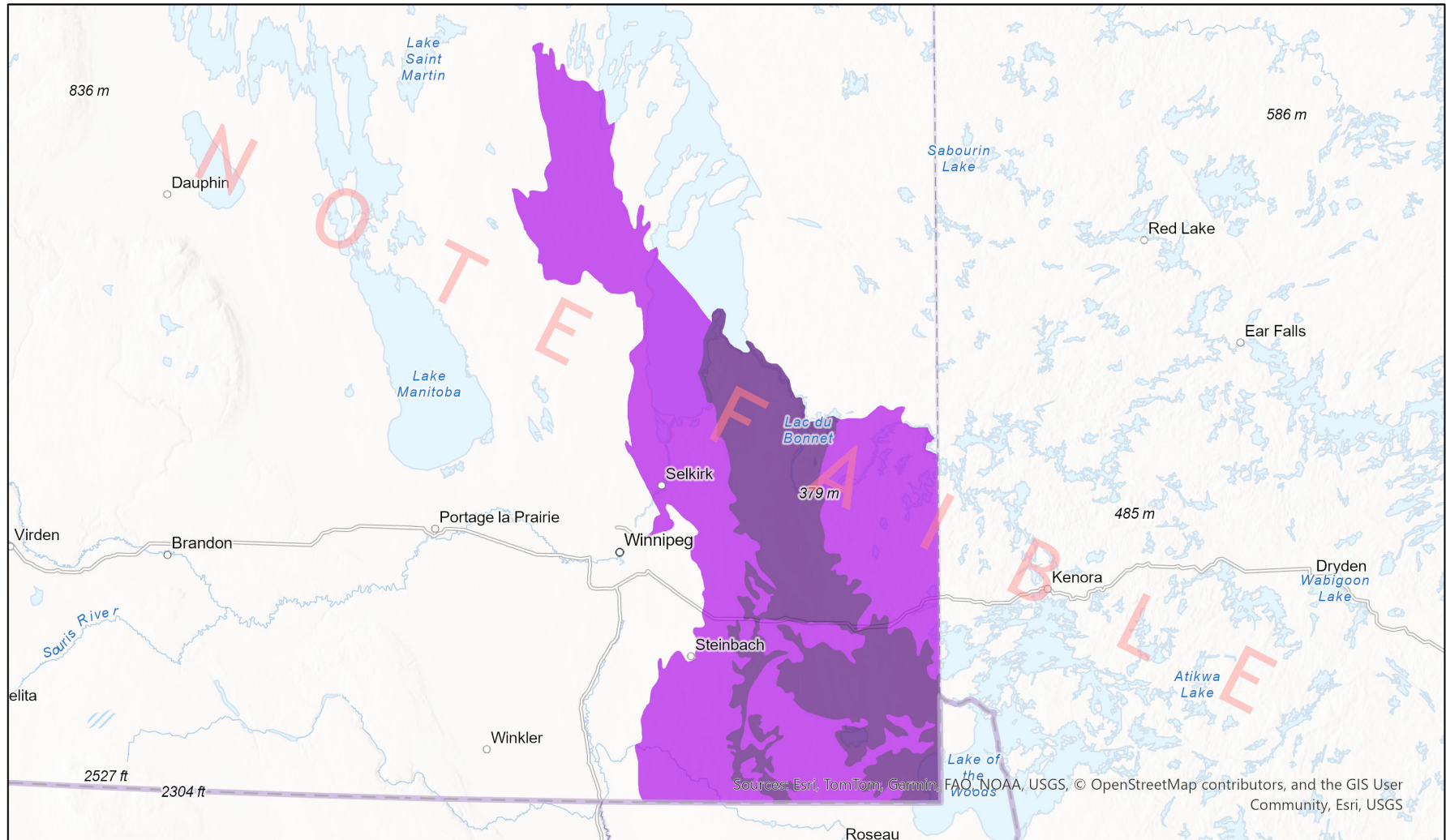


### Cartographie automatisée des aires de répartition basée sur les écosystèmes (EBAR)

- Présent
- Présence attendue
- Historique

Date de création : 11 avril 2022; Version : 1.0; Étape : Examiné par des experts (faible nombre d'étoiles); Portée : Mondiale

Synonymes utilisés : *Erynnis martialis*



0 50 100 km

Enregistrements d'entrée - 101 BISON, 191 Système mondial d'information sur la biodiversité (GBIF), 1 iDigBio, 39 iNaturalist.ca (coordonnées originales pour les données masquées), 154 iNaturalist.org, 7 Les occurrences documentées en Manitoba, 24 Points caractéristiques de la source du Manitoba, 15 Polygones de caractéristiques de source du Manitoba; Avis d'experts - 1 Anonyme

Centre de la carte : 96.4796°W 50.3715°N

© NatureServe Canada 2026 sous CC BY 4.0. EBAR fournit une information relativement imprécise qui ne doit pas être utilisée en toutes circonstances (à éviter pour les utilisations ou analyses qui nécessitent un niveau élevé de précision de localisation des espèces). Veuillez consulter tous les avertissements disponibles dans les métadonnées.

## Métadonnées pour cartographie automatisée des aires de répartition basée sur les écosystèmes (EBAR)

---

Avertissement : Les versions anglaises des produits et documents EBAR sont les versions officielles, car il n'existe pas toujours de traductions françaises officielles pour certains termes et textes dans le base de donnée du projet EBAR.

### Espèce

Nom scientifique national :	<i>Erynnis martialis pop. 2</i>
Nom scientifique référence :	Committee on the Status of Endangered Wildlife in Canada (COSEWIC). 2012b. COSEWIC Assessment Results November 2012. Accessed online at <a href="http://www.cosewic.ca/index.php/en-ca/assessment-process">http://www.cosewic.ca/index.php/en-ca/assessment-process</a>
Nom anglais national :	Mottled Duskywing (Boreal population)
Nom français national :	Hespérie tachetée (Population boréale)
Identifiant national de l'élément :	884598
Identifiant mondial de l'élément :	884597 ( <a href="#">aller à NatureServe Explorer</a> )
Code de l'élément :	IILEP37102
Type d'endémisme :	N
Nom COSEPAC Canadien :	
Identifiant COSEPAC Canadien :	1213
Nom commun anglais de COSEPAC :	Mottled Duskywing (Boreal population)
Nom commun français de COSEPAC :	Hespérie tachetée (Population boréale)

## Rang de précarité / rang de priorité de conservation

Rang mondial :	G3TNRQ
Rang national (Canada) :	N1 (révisée 2022)
Rang infranational (provinces et territoires du Canada) :	Aucun
Rang national (États-Unis) :	Aucun
Rang infranational (États des États-Unis) :	Aucun
Rang national (Mexique) :	Aucun
Rang infranational (Entités fédératives du Mexique) :	Aucun
Statut canadien en vertu de la LEP (Loi canadienne sur les espèces en péril) :	Endangered/En voie de disparition (03 février 2023)
Statut canadien du COSEPAC :	En voie de disparition
Statut américain en vertu de la Loi américaine sur les espèces menacées :	Aucun

## Carte de l'aire de répartition

Date de création :	11 avril 2022
Version :	1.0
Étape :	Examiné par des experts (faible nombre d'étoiles)
Portée :	Mondiale
Métadonnées :	Espèce primaire - <i>Erynnis martialis</i> pop. 2 ; Synonymes - <i>Erynnis martialis</i> (Scudder, [1870]) Enregistrements d'entrée - 101 BISON, 191 Système mondial d'information sur la biodiversité (GBIF), 1 iDigBio, 39 iNaturalist.ca (coordonnées originales pour les données masquées), 154 iNaturalist.org, 7 Les occurrences documentées en Manitoba, 24 Points caractéristiques de la source du Manitoba, 15 Polygones de caractéristiques de source du Manitoba; Avis d'experts - 1 Anonyme
Commentaires :	Cette aire de répartition a un faible nombre d'étoiles. L'aire de répartition a été limitée au Manitoba pour tenir compte de l'étendue de la population du COSEPAC. (traduit par DeepL)
Avertissement :	Veuillez consulter notre <a href="#">document sur les méthodes</a> avant d'utiliser EBAR.

Les informations fournies par les aires de répartition sont relativement imprécises et elles ne doivent pas être utilisées pour des applications ou des analyses nécessitant une grande précision de la localisation des espèces. Elles peuvent être utilisées à des fins d'analyses préliminaires ou pour des fins d'éducation.

L'absence de données dans certaines zones géographiques ne signifie pas nécessairement qu'aucune espèce n'est présente dans ces zones.

Ecoshape avec une valeur de présence ne signifie pas nécessairement qu'une espèce est présente dans toute la zone géographique.

**Définitions de présence :**

(Veuillez consulter les précisions ci-dessus pour connaître les exceptions)

Présente - l'élément est présent dans l'ecoshape selon les observations colligées, les occurrences documentées, les caractéristiques décrites, l'habitat essentiel fédéral canadien ou l'avis d'experts.

Présence attendue - l'élément pourrait être présent selon l'avis d'experts ou l'ecoshape chevauche l'aire de répartition estimé ou le modèle d'habitat potentiel.

Historique - toutes les occurrences des éléments (EO) dans l'ecoshape proviennent d'observations datant de plus de 40 ans (H ou H?) ou d'occurrences d'éléments extirpées (disparue du territoire) ou éteint (disparue à l'échelle du monde) (X ou X?), ou l'avis d'experts selon lequel l'espèce est éteinte ou historique.

**Définitions des types d'utilisation :** (Veuillez consulter les informations complémentaires ci-dessus pour connaître les exceptions éventuelles)

Reproduction - l'espèce est considérée comme se reproduisant dans l'ecoshape sur la base des codes de reproduction et de comportement eBird ou de l'avis d'experts.

Reproduction possible - il est probable ou possible que l'espèce se reproduise dans l'ecoshape sur la base des informations disponibles sur eBird, dans l'Atlas des oiseaux nicheurs ou des informations provenant des différentes juridictions à partir des codes de comportement ou sur la base de l'avis d'experts.

**Projection cartographique :**

Système de coordonnées projetées Conique équivalente d'Albers (WKID 4269)

## Crédits

- Citation suggérée :** NatureServe Canada, 2026. Cartographie automatisée des aires de répartition basée sur les écosystèmes (EBAR) pour [insérer le nom de l'espèce, la version, la portée]. Ottawa, Canada. Extrait de [insérer l'URL] le [insérer la date]
- Licence:** Le projet de cartographie automatisée des aires de répartition basée sur les écosystèmes (EBAR), © NatureServe Canada 2026 sous CC BY 4.0 ([creativecommons.org/licenses/by/4.0/deed.fr](https://creativecommons.org/licenses/by/4.0/deed.fr))
- Site web du projet :** [www.natureserve.org/canada/ebar](http://www.natureserve.org/canada/ebar)
- Contact :** [ebar-kba@natureserve.ca](mailto:ebar-kba@natureserve.ca)
- Références d'entrée :** BISON - [United States Geological Survey](#)  
Système mondial d'information sur la biodiversité (GBIF) - [Système mondial d'information sur la biodiversité \(GBIF\)](#)  
iDigBio - [Integrated Digital Biocollection](#)  
iNaturalist.ca (coordonnées originales pour les données masquées) - [California Academy of Sciences and the National Geographic Society](#)  
iNaturalist.org - [California Academy of Sciences and the National Geographic Society](#)  
Les occurrences documentées en Manitoba - Manitoba Conservation Data Centre  
Points caractéristiques de la source du Manitoba - Manitoba Conservation Data Centre  
Polygones de caractéristiques de source du Manitoba - Manitoba Conservation Data Centre
- Réviseurs par taxon :** [Réviseurs par taxon](#)