

# Stylurus amnicola pop. 3

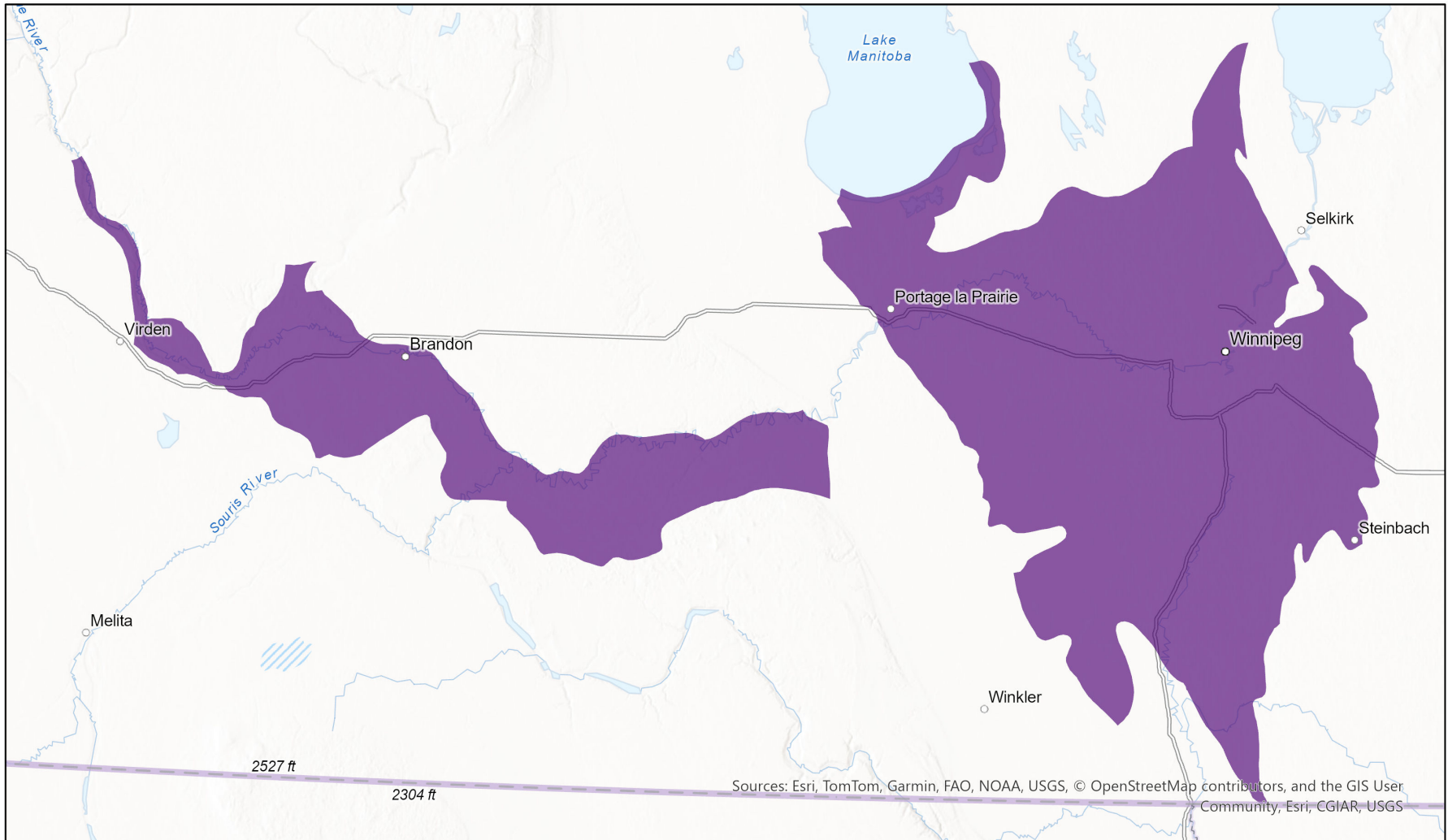


## Cartographie automatisée des aires de répartition basée sur les écosystèmes (EBAR)

Date de création : 25 mars 2023; Version : 1.0; Étape : Examiné par des experts; Portée : Mondiale

Synonymes utilisés : Aucun

- Présent
- Présence attendue
- Historique



0 30 60 km Enregistrements d'entrée - 1 BISON, 14 Système mondial d'information sur la biodiversité (GBIF), 2 iNaturalist.ca, 5 iNaturalist.ca (coordonnées originales pour les données masquées), 3 Les occurrences documentées en Manitoba, 2 Points caractéristiques de la source du Manitoba, 16 Polygones de caractéristiques de source du Manitoba; Avis d'experts - Allan Harris, Nathan Miller

Centre de la carte : 98.8487° W 49.7363° N

© NatureServe Canada 2026 sous CC BY 4.0. EBAR fournie une information relativement imprécise qui ne doit pas être utilisée en toutes circonstances (à éviter pour les utilisations ou analyses qui nécessitent un niveau élevé de précision de localisation des espèces). Veuillez consulter tous les avertissements disponible dans les métadonnées.

## Métadonnées pour cartographie automatisée des aires de répartition basée sur les écosystèmes (EBAR)

---

Avertissement : Les versions anglaises des produits et documents EBAR sont les versions officielles, car il n'existe pas toujours de traductions françaises officielles pour certains termes et textes dans la base de données du projet EBAR.

### Espèce

Nom scientifique national :	<i>Stylurus amnicola</i> pop. 3
Nom scientifique référence :	Committee on the Status of Endangered Wildlife in Canada (COSEWIC). 2012b. COSEWIC Assessment Results November 2012. Accessed online at <a href="http://www.cosewic.ca/index.php/en-ca/assessment-process">http://www.cosewic.ca/index.php/en-ca/assessment-process</a>
Nom anglais national :	Riverine Clubtail - Prairie population
Nom français national :	Gomphe riverain - Population des Prairies
Identifiant national de l'élément :	884591
Identifiant mondial de l'élément :	884590 ( <a href="#">aller à NatureServe Explorer</a> )
Code de l'élément :	I1ODO80013
Type d'endémisme :	N
Nom COSEPAC Canadien :	
Identifiant COSEPAC Canadien :	1211
Nom commun anglais de COSEPAC :	
Nom commun français de COSEPAC :	

## Rang de précarité / rang de priorité de conservation

Rang mondial :	G4TNRQ
Rang national (Canada) :	NNR (révisée 2023)
Rang infranational (provinces et territoires du Canada) :	Aucun
Rang national (États-Unis) :	Aucun
Rang infranational (États des États-Unis) :	Aucun
Rang national (Mexique) :	Aucun
Rang infranational (Entités fédératives du Mexique) :	Aucun
Statut canadien en vertu de la LEP (Loi canadienne sur les espèces en péril) :	Aucun
Statut canadien du COSEPAC :	Aucun
Statut américain en vertu de la Loi américaine sur les espèces menacées :	Aucun

## Carte de l'aire de répartition

Date de création :	25 mars 2023
Version :	1.0
Étape :	Examiné par des experts
Portée :	Mondiale
Métadonnées :	Espèce primaire - <i>Stylurus amnicola</i> pop. 3 ; Espèces secondaires - <i>Stylurus amnicola</i> (Walsh, 1862) Enregistrements d'entrée - 1 BISON, 14 Système mondial d'information sur la biodiversité (GBIF), 2 iNaturalist.ca, 5 iNaturalist.ca (coordonnées originales pour les données masquées), 3 Les occurrences documentées en Manitoba, 2 Points caractéristiques de la source du Manitoba, 16 Polygones de caractéristiques de source du Manitoba; Avis d'experts - Allan Harris, Nathan Miller
Commentaires :	L'aire de répartition est limitée au Manitoba pour tenir compte de l'étendue de la population du COSEPAC. <a href="#">Veillez consulter les données spatiales pour les commentaires des évaluateurs au niveau de l'écoshape.</a> (traduit par DeepL) <a href="#">Veillez consulter les données spatiales pour les commentaires des réviseurs au niveau d'Ecoshape.</a>

**Avertissement :**

Veillez consulter notre [document sur les méthodes](#) avant d'utiliser EBAR.

Les informations fournies par les aires de répartition sont relativement imprécises et elles ne doivent pas être utilisées pour des applications ou des analyses nécessitant une grande précision de la localisation des espèces. Elles peuvent être utilisées à des fins d'analyses préliminaires ou pour des fins d'éducation.

L'absence de données dans certaines zones géographiques ne signifie pas nécessairement qu'aucune espèce n'est présente dans ces zones.

Ecoshape avec une valeur de présence ne signifie pas nécessairement qu'une espèce est présente dans toute la zone géographique.

**Définitions de présence :**

(Veillez consulter les précisions ci-dessus pour connaître les exceptions)

Présente - l'élément est présent dans l'écoshape selon les observations colligées, les occurrences documentées, les caractéristiques décrites, l'habitat essentiel fédéral canadien ou l'avis d'experts.

Présence attendue - l'élément pourrait être présent selon l'avis d'experts ou l'écoshape chevauche l'aire de répartition estimé ou le modèle d'habitat potentiel.

Historique - toutes les occurrences des éléments (EO) dans l'écoshape proviennent d'observations datant de plus de 40 ans (H ou H?) ou d'occurrences d'éléments extirpées (disparue du territoire) ou éteint (disparue à l'échelle du monde) (X ou X?), ou l'avis d'experts selon lequel l'espèce est éteinte ou historique.

**Définitions des types d'utilisation :** (Veillez consulter les informations complémentaires ci-dessus pour connaître les exceptions éventuelles)

Reproduction - l'espèce est considérée comme se reproduisant dans l'écoshape sur la base des codes de reproduction et de comportement eBird ou de l'avis d'experts.

Reproduction possible - il est probable ou possible que l'espèce se reproduise dans l'écoshape sur la base des informations disponibles sur eBird, dans l'Atlas des oiseaux nicheurs ou des informations provenant des différentes juridictions à partir des codes de comportement ou sur la base de l'avis d'experts.

**Projection cartographique :**

Système de coordonnées projetées Conique équivalente d'Albers (WKID 4269)

## Crédits

Citation suggérée :	NatureServe Canada, 2026. Cartographie automatisée des aires de répartition basée sur les écosystèmes (EBAR) pour [insérer le nom de l'espèce, la version, la portée]. Ottawa, Canada. Extrait de [insérer l'URL] le [insérer la date]
Licence:	Le projet de cartographie automatisée des aires de répartition basée sur les écosystèmes (EBAR), © NatureServe Canada 2026 sous CC BY 4.0 ( <a href="https://creativecommons.org/licenses/by/4.0/deed.fr">creativecommons.org/licenses/by/4.0/deed.fr</a> )
Site web du projet :	<a href="http://www.natureserve.org/canada/ebar">www.natureserve.org/canada/ebar</a>
Contact :	<a href="mailto:ebar-kba@natureserve.ca">ebar-kba@natureserve.ca</a>
Références d'entrée :	BISON - <a href="#">United States Geological Survey</a> Système mondial d'information sur la biodiversité (GBIF) - <a href="#">Système mondial d'information sur la biodiversité (GBIF)</a> iNaturalist.ca - <a href="#">California Academy of Sciences and the National Geographic Society</a> iNaturalist.ca (coordonnées originales pour les données masquées) - <a href="#">California Academy of Sciences and the National Geographic Society</a> Les occurrences documentées en Manitoba - Manitoba Conservation Data Centre Points caractéristiques de la source du Manitoba - Manitoba Conservation Data Centre Polygones de caractéristiques de source du Manitoba - Manitoba Conservation Data Centre
Réviseurs par taxon :	<a href="#">Réviseurs par taxon</a>