

Satyrium semiluna

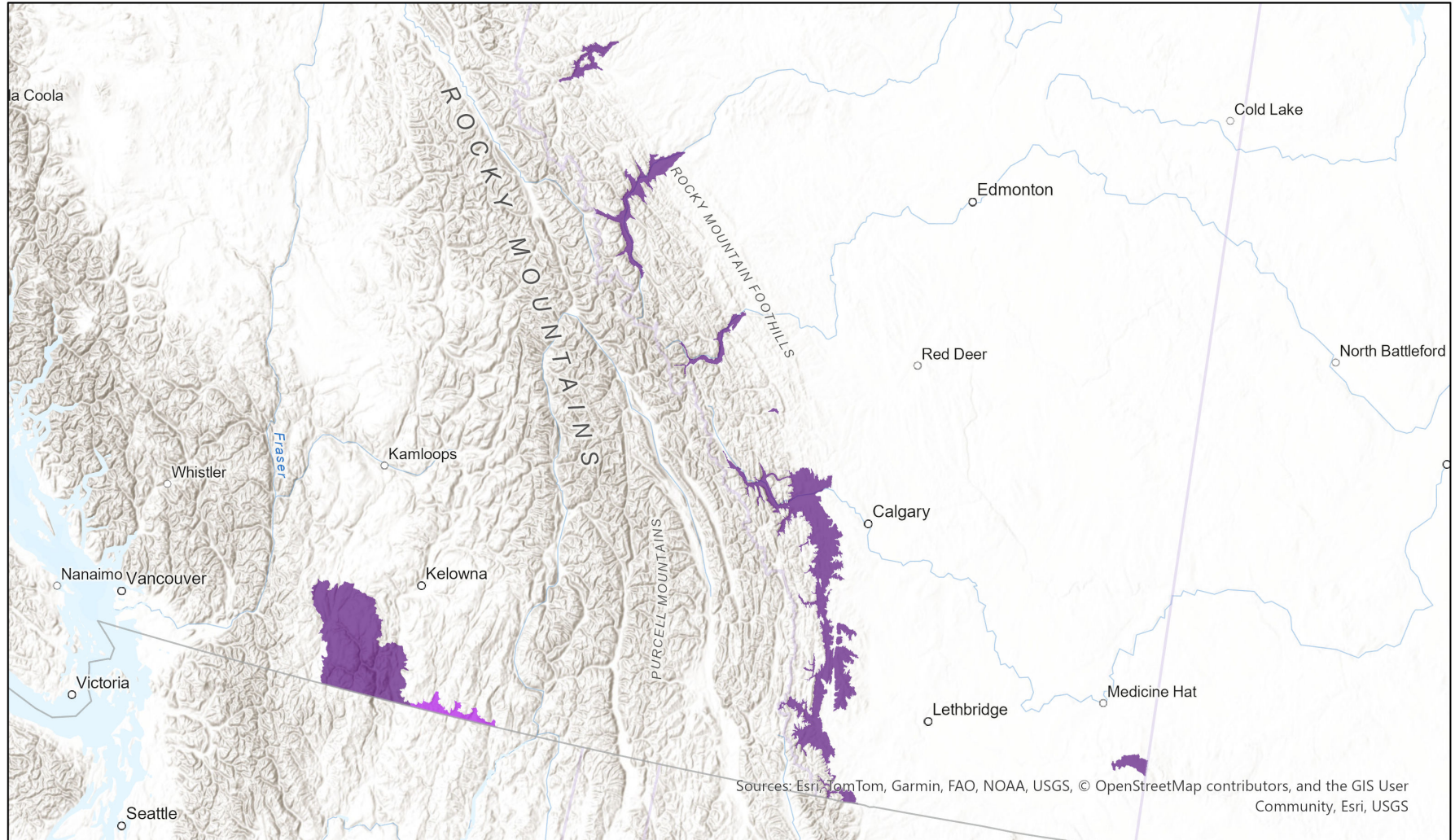


- Présent
- Présence attendue
- Historique

Cartographie automatisée des aires de répartition basée sur les écosystèmes (EBAR)

Date de création : 25 septembre 2024; Version : 1.0; Étape : Examiné par des experts (national); Portée : Canadienne

Synonymes utilisés : Aucun



0 110 220 km

Centre de la carte : 116.1015° W 51.5769° N

© NatureServe Canada 2026 sous CC BY 4.0. EBAR fournit une information relativement imprécise, qui ne doit pas être utilisée en toutes circonstances (à éviter pour les utilisations ou analyses qui nécessitent un niveau élevé de précision de localisation des espèces). Veuillez consulter tous les avertissements disponible dans les métadonnées.

Enregistrements d'entrée - 9 Les occurrences documentées en Alberta (2008), 1 Polygones de caractéristiques décrites en Alberta (2008), 6 Les occurrences documentées non sensibles en Colombie-Britannique (1895-2018), 420 Observations tirées de l'enquête menée en Colombie-Britannique (1995-2014), 26 ECCC Habitat essentiel (2016), 30 Système mondial d'information sur la biodiversité (GBIF) (2003-2021), 50 iNaturalist.ca (2003-2023), 2 iNaturalist.ca (coordonnées originales pour les données masquées) (2020), 21 iNaturalist.org (2020-2024), 5 Cartes de répartition tirées (voir les métadonnées pour plus de détails sur les utilisations ou analyses qui nécessitent un niveau élevé de précision de localisation des espèces). Veuillez consulter tous les avertissements disponible dans les métadonnées.

Métadonnées pour cartographie automatisée des aires de répartition basée sur les écosystèmes (EBAR)

Avertissement : Les versions anglaises des produits et documents EBAR sont les versions officielles, car il n'existe pas toujours de traductions françaises officielles pour certains termes et textes dans la base de données du projet EBAR.

Espèce

Nom scientifique national :	<i>Satyrium semiluna</i> Klots, 1930
Nom scientifique référence :	Pelham, J.P. 2023. A catalogue of the butterflies of the United States and Canada. Revised 15 February 2023. http://butterfliesofamerica.com/US-Can-Cat.htm
Nom anglais national :	Half-moon Hairstreak
Nom français national :	Porte-queue cendré; Porte-queue demi-lune
Identifiant national de l'élément :	737035
Identifiant mondial de l'élément :	737034 (aller à NatureServe Explorer)
Code de l'élément :	IILEPD4024
Type d'endémisme :	N
Nom COSEPAC Canadien :	
Identifiant COSEPAC Canadien :	937
Nom commun anglais de COSEPAC :	Half-moon Hairstreak
Nom commun français de COSEPAC :	Porte-queue demi-lune

Rang de précarité / rang de priorité de conservation

Rang mondial :	G4 (révisée 05 janvier 2021)
Rang national (Canada) :	N1 (révisée 2022)
Rang infranational (provinces et territoires du Canada) :	Aucun
Rang national (États-Unis) :	N4 (révisée 2007)
Rang infranational (États des États-Unis) :	Aucun
Rang national (Mexique) :	Aucun
Rang infranational (Entités fédératives du Mexique) :	Aucun
Statut canadien en vertu de la LEP (Loi canadienne sur les espèces en péril) :	Endangered/En voie de disparition (13 décembre 2007)
Statut canadien du COSEPAC :	Aucun
Statut américain en vertu de la Loi américaine sur les espèces menacées :	Aucun

Carte de l'aire de répartition

Date de création :	25 septembre 2024
Version :	1.0
Étape :	Examiné par des experts (national)
Portée :	Canadienne
Métadonnées :	Espèce primaire - <i>Satyrium semiluna</i> Klots, 1930 Enregistrements d'entrée - 9 Les occurrences documentées en Alberta (2008), 1 Polygone de caractéristiques décrites en Alberta (2008), 6 Les occurrences documentées non sensibles en Colombie-Britannique (1895-2018), 420 Observations tirées de l'enquête menée en Colombie-Britannique (1995-2014), 26 ECCC Habitat essentiel (2016), 30 Système mondial d'information sur la biodiversité (GBIF) (2003-2021), 50 iNaturalist.ca (2003-2023), 2 iNaturalist.ca (coordonnées originales pour les données masquées) (2020), 21 iNaturalist.org (2020-2024), 5 Cartes de répartition tirées des rapports du COSEPAC - Numérisées par le laboratoire Hargreaves et WCS Canada (2022); Avis d'experts - BC Experts, Doug Macaulay, Jayme Lewthwaite, Doug Macaulay

Commentaires :	<p>L'aire de répartition de l'espèce est surestimée en Alberta. En Alberta, l'espèce n'est connue que de l'éventail de Blakiston, dans le parc national des Lacs-Waterton (PNWL).</p> <p>Veuillez consulter les données spatiales pour les commentaires des examinateurs au niveau de l'écoshape. (traduit par DeepL)</p> <p>Veuillez consulter les données spatiales pour les commentaires des réviseurs au niveau d'Ecoshape.</p>
Avertissement :	<p>Veuillez consulter notre document sur les méthodes avant d'utiliser EBAR.</p> <p>Les informations fournies par les aires de répartition sont relativement imprécises et elles ne doivent pas être utilisées pour des applications ou des analyses nécessitant une grande précision de la localisation des espèces. Elles peuvent être utilisées à des fins d'analyses préliminaires ou pour des fins d'éducation.</p> <p>L'absence de données dans certaines zones géographiques ne signifie pas nécessairement qu'aucune espèce n'est présente dans ces zones.</p> <p>Ecoshape avec une valeur de présence ne signifie pas nécessairement qu'une espèce est présente dans toute la zone géographique.</p>
Définitions de présence :	<p>(Veuillez consulter les précisions ci-dessus pour connaître les exceptions)</p> <p>Présente - l'élément est présent dans l'écoshape selon les observations colligées, les occurrences documentées, les caractéristiques décrites, l'habitat essentiel fédéral canadien ou l'avis d'experts.</p> <p>Présence attendue - l'élément pourrait être présent selon l'avis d'experts ou l'écoshape chevauche l'aire de répartition estimé ou le modèle d'habitat potentiel.</p> <p>Historique - toutes les occurrences des éléments (EO) dans l'écoshape proviennent d'observations datant de plus de 40 ans (H ou H?) ou d'occurrences d'éléments extirpées (disparue du territoire) ou éteint (disparue à l'échelle du monde) (X ou X?), ou l'avis d'experts selon lequel l'espèce est éteinte ou historique.</p>
Définitions des types d'utilisation :	<p>(Veuillez consulter les informations complémentaires ci-dessus pour connaître les exceptions éventuelles)</p> <p>Reproduction - l'espèce est considérée comme se reproduisant dans l'écoshape sur la base des codes de reproduction et de comportement eBird ou de l'avis d'experts.</p> <p>Reproduction possible - il est probable ou possible que l'espèce se reproduise dans l'écoshape sur la base des informations disponibles sur eBird, dans l'Atlas des oiseaux nicheurs ou des informations provenant des différentes juridictions à partir des codes de comportement ou sur la base de l'avis d'experts.</p>
Projection cartographique :	<p>Système de coordonnées projetées Conique équivalente d'Albers (WKID 4269)</p>

Crédits

Citation suggérée :	NatureServe Canada, 2026. Cartographie automatisée des aires de répartition basée sur les écosystèmes (EBAR) pour [insérer le nom de l'espèce, la version, la portée]. Ottawa, Canada. Extrait de [insérer l'URL] le [insérer la date]
Licence:	Le projet de cartographie automatisée des aires de répartition basée sur les écosystèmes (EBAR), © NatureServe Canada 2026 sous CC BY 4.0 (creativecommons.org/licenses/by/4.0/deed.fr)
Site web du projet :	www.natureserve.org/canada/ebar
Contact :	ebar-kba@natureserve.ca
Références d'entrée :	Les occurrences documentées en Alberta - Alberta Conservation Information Management System (ACIMS), Environnement et Aires protégées de l'Alberta Polygones de caractéristiques décrites en Alberta - Alberta Conservation Information Management System (ACIMS), Environnement et Aires protégées de l'Alberta Les occurrences documentées non sensibles en Colombie-Britannique - Centre de données sur la conservation de la Colombie-Britannique Observations tirées de l'enquête menée en Colombie-Britannique - Centre de données sur la conservation de la Colombie-Britannique ECCC Habitat essentiel - Environnement et Changement climatique Canada Système mondial d'information sur la biodiversité (GBIF) - Système mondial d'information sur la biodiversité (GBIF) iNaturalist.ca - California Academy of Sciences and the National Geographic Society iNaturalist.ca (coordonnées originales pour les données masquées) - California Academy of Sciences and the National Geographic Society iNaturalist.org - California Academy of Sciences and the National Geographic Society Cartes de répartition tirées des rapports du COSEPAC - Numérisées par le laboratoire Hargreaves et WCS Canada - Cartes de répartition tirées des rapports du COSEPAC - Numérisées par le laboratoire Hargreaves et WCS Canada
Réviseurs par taxon :	Réviseurs par taxon