

Juglans cinerea

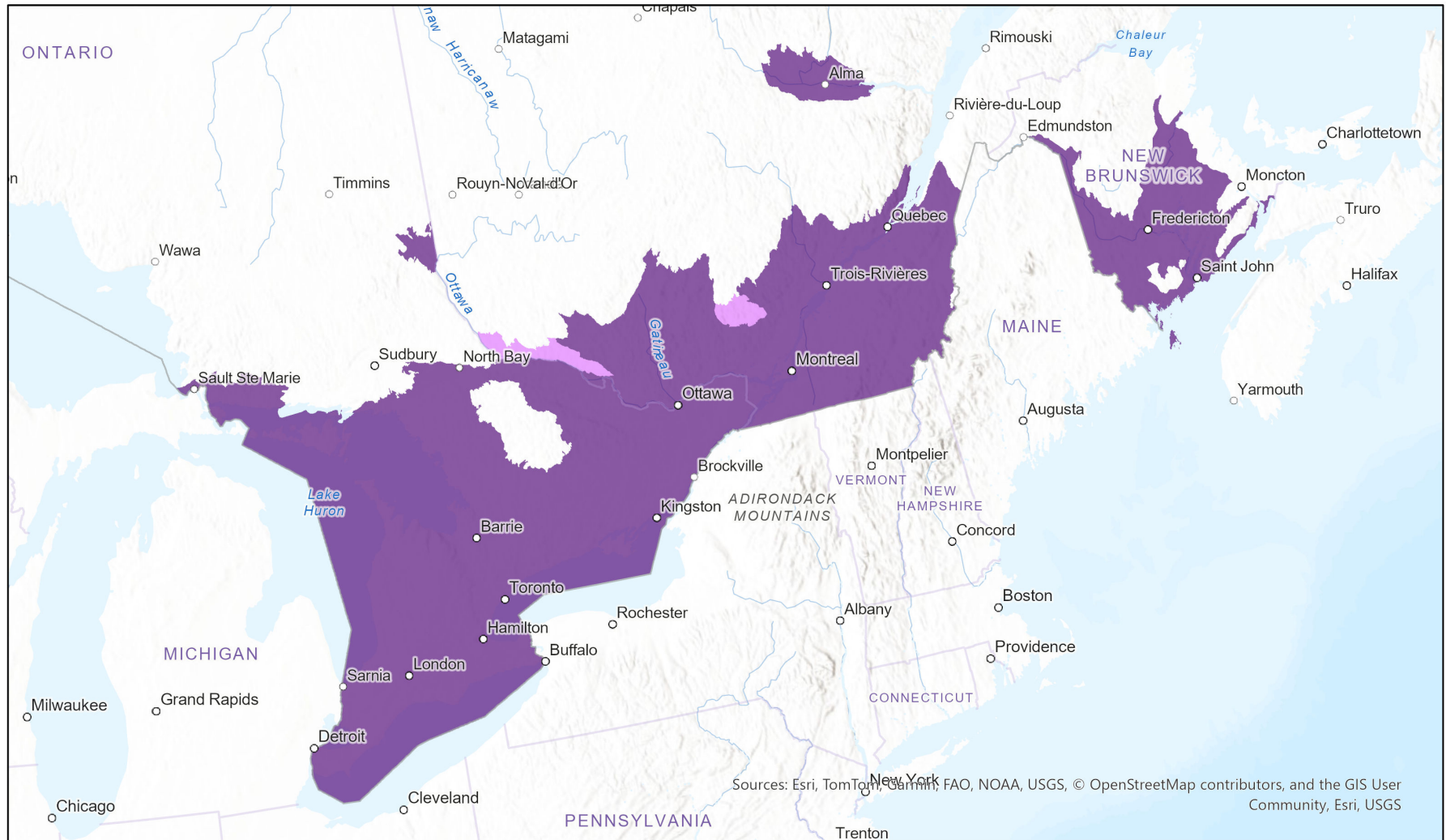


- Présent
- Présence attendue
- Historique

Cartographie automatisée des aires de répartition basée sur les écosystèmes (EBAR)

Date de création : 29 mars 2023; Version : 1.0; Étape : Examiné par des experts (national); Portée : Canadienne

Synonymes utilisés : Aucun



0 160 320 km Enregistrements d'entrée - 913 Observations de la CDCCA, 22 Observations tirées de Wasyl Bakowsky, 1130 BISON, 380 Service canadien de la faune (SCF), 3388 Système mondial d'information sur la biodiversité (GBIF), 2 iDigBio, 4891 iNaturalist.ca, 212 iNaturalist.ca (coordonnées originales pour les données masquées), 100 iNaturalist.org, 430 Les occurrences documentées en Ontario, 32931 Les observations et caractéristiques décrites en Ontario, 407 Les occurrences documentées en Québec; Avis d'experts: Heather Sullivan, Kevin Doyle, Gemma Milly, Bob Papp, Scott Schue. (voir les métadonnées pour plus de détails sur les données d'entrée) © NatureServe Canada 2026 sous CC BY 4.0. EBAR fournit une information relativement imprécise qui ne doit pas être utilisée en toutes circonstances (à éviter pour des utilisations ou analyses qui nécessitent un niveau élevé de précision de localisation des espèces). Veuillez consulter tous les avertissements disponible dans les métadonnées.

Métadonnées pour cartographie automatisée des aires de répartition basée sur les écosystèmes (EBAR)

Avertissement : Les versions anglaises des produits et documents EBAR sont les versions officielles, car il n'existe pas toujours de traductions françaises officielles pour certains termes et textes dans la base de données du projet EBAR.

Espèce

| | |
|-------------------------------------|---|
| Nom scientifique national : | <i>Juglans cinerea</i> L. |
| Nom scientifique référence : | Flora of North America Editorial Committee (FNA). 1997. Flora of North America north of Mexico. Vol. 3. Magnoliophyta: Magnoliidae and Hamamelidae. Oxford Univ. Press, New York. xxiii + 590 pp. |
| Nom anglais national : | Butternut |
| Nom français national : | Noyer cendré |
| Identifiant national de l'élément : | 207761 |
| Identifiant mondial de l'élément : | 154365 (aller à NatureServe Explorer) |
| Code de l'élément : | PDJUG02030 |
| Type d'endémisme : | N |
| Nom COSEPAC Canadien : | |
| Identifiant COSEPAC Canadien : | 793 |
| Nom commun anglais de COSEPAC : | Butternut |
| Nom commun français de COSEPAC : | Noyer cendré |

Rang de précarité / rang de priorité de conservation

| | |
|--|---|
| Rang mondial : | G3 (révisée 20 décembre 2019) |
| Rang national (Canada) : | N2? (révisée 2023) |
| Rang infranational (provinces et territoires du Canada) : | Aucun |
| Rang national (États-Unis) : | N3 (révisée 2019) |
| Rang infranational (États des États-Unis) : | Aucun |
| Rang national (Mexique) : | Aucun |
| Rang infranational (Entités fédératives du Mexique) : | Aucun |
| Statut canadien en vertu de la LEP (Loi canadienne sur les espèces en péril) : | Endangered/En voie de disparition (14 juillet 2005) |
| Statut canadien du COSEPAC : | En voie de disparition |
| Statut américain en vertu de la Loi américaine sur les espèces menacées : | Aucun |

Carte de l'aire de répartition

| | |
|--------------------|---|
| Date de création : | 29 mars 2023 |
| Version : | 1.0 |
| Étape : | Examiné par des experts (national) |
| Portée : | Canadienne |
| Métadonnées : | Espèce primaire - <i>Juglans cinerea</i> L. Enregistrements d'entrée - 913 Observations de la CDCCA, 22 Observations tirées de Wasyl Bakowsky, 1130 BISON, 380 Service canadien de la faune (SCF), 3388 Système mondial d'information sur la biodiversité (GBIF), 2 iDigBio, 4891 iNaturalist.ca, 212 iNaturalist.ca (coordonnées originales pour les données masquées), 100 iNaturalist.org, 430 Les occurrences documentées en Ontario, 32931 Les observations et caractéristiques décrites en Ontario, 407 Les occurrences documentées en Québec; Avis d'experts - Heather Sullivan, Kevin Doyle, Gemma Milly, Bob Popp, Scott Schuette, Sean Blaney, Scott Namestnik, Richard Ring, Diana Bizecki Robson, 10 Anonyme |
| Commentaires : | Aucun Veuillez consulter les données spatiales pour les commentaires des réviseurs au niveau dEcoshape. |

Avertissement :

Veillez consulter notre [document sur les méthodes](#) avant d'utiliser EBAR.

Les informations fournies par les aires de répartition sont relativement imprécises et elles ne doivent pas être utilisées pour des applications ou des analyses nécessitant une grande précision de la localisation des espèces. Elles peuvent être utilisées à des fins d'analyses préliminaires ou pour des fins d'éducation.

L'absence de données dans certaines zones géographiques ne signifie pas nécessairement qu'aucune espèce n'est présente dans ces zones.

Ecoshape avec une valeur de présence ne signifie pas nécessairement qu'une espèce est présente dans toute la zone géographique.

Définitions de présence :

(Veillez consulter les précisions ci-dessus pour connaître les exceptions)

Présente - l'élément est présent dans l'écoshape selon les observations colligées, les occurrences documentées, les caractéristiques décrites, l'habitat essentiel fédéral canadien ou l'avis d'experts.

Présence attendue - l'élément pourrait être présent selon l'avis d'experts ou l'écoshape chevauche l'aire de répartition estimé ou le modèle d'habitat potentiel.

Historique - toutes les occurrences des éléments (EO) dans l'écoshape proviennent d'observations datant de plus de 40 ans (H ou H?) ou d'occurrences d'éléments extirpées (disparue du territoire) ou éteint (disparue à l'échelle du monde) (X ou X?), ou l'avis d'experts selon lequel l'espèce est éteinte ou historique.

Définitions des types d'utilisation : (Veillez consulter les informations complémentaires ci-dessus pour connaître les exceptions éventuelles)

Reproduction - l'espèce est considérée comme se reproduisant dans l'écoshape sur la base des codes de reproduction et de comportement eBird ou de l'avis d'experts.

Reproduction possible - il est probable ou possible que l'espèce se reproduise dans l'écoshape sur la base des informations disponibles sur eBird, dans l'Atlas des oiseaux nicheurs ou des informations provenant des différentes juridictions à partir des cotes de comportement ou sur la base de l'avis d'experts.

Projection cartographique :

Système de coordonnées projetées Conique équivalente d'Albers (WKID 4269)

Crédits

- Citation suggérée :** NatureServe Canada, 2026. Cartographie automatisée des aires de répartition basée sur les écosystèmes (EBAR) pour [insérer le nom de l'espèce, la version, la portée]. Ottawa, Canada. Extrait de [insérer l'URL] le [insérer la date]
- Licence:** Le projet de cartographie automatisée des aires de répartition basée sur les écosystèmes (EBAR), © NatureServe Canada 2026 sous CC BY 4.0 (creativecommons.org/licenses/by/4.0/deed.fr)
- Site web du projet :** www.natureserve.org/canada/ebar
- Contact :** ebar-kba@natureserve.ca
- Références d'entrée :** Observations de la CDCCA - [Centre de données sur la conservation du Canada atlantique](#)
Observations tirées de Wasyl Bakowsky - Wasyl Bakowsky pers. comm. 2021
BISON - [United States Geological Survey](#)
Service canadien de la faune (SCF) - Service canadien de la faune, Région du Québec, Environnement et Changement climatique Canada, Gouvernement du Canada.
Système mondial d'information sur la biodiversité (GBIF) - [Système mondial d'information sur la biodiversité \(GBIF\)](#)
iDigBio - [Integrated Digital Biocollection](#)
iNaturalist.ca - [California Academy of Sciences and the National Geographic Society](#)
iNaturalist.ca (coordonnées originales pour les données masquées) - [California Academy of Sciences and the National Geographic Society](#)
iNaturalist.org - [California Academy of Sciences and the National Geographic Society](#)
Les occurrences documentées en Ontario - Ontario Natural Heritage Information Centre, Ministère des Richesses naturelles
Les observations et caractéristiques décrites en Ontario - Ontario Natural Heritage Information Centre, Ministère des Richesses naturelles
Les occurrences documentées en Québec - Centre de Données sur le Patrimoine Naturel du Québec
- Réviseurs par taxon :** [Réviseurs par taxon](#)