

Rosa setigera

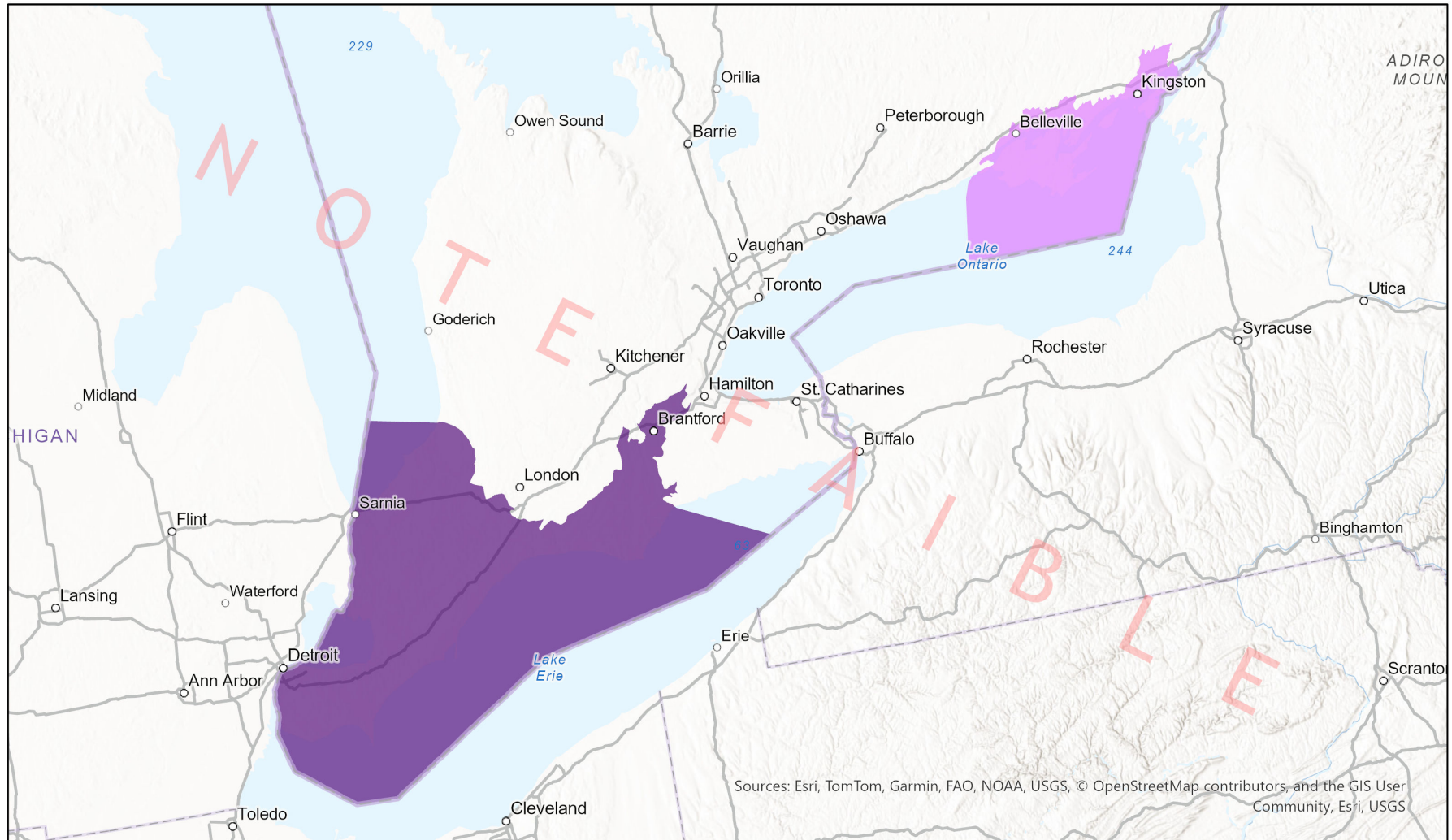


Cartographie automatisée des aires de répartition basée sur les écosystèmes (EBAR)

- Présent
- Présence attendue
- Historique

Date de création : 28 mars 2022; Version : 1.0; Étape : Examiné par des experts (faible nombre d'étoiles); Portée : Canadienne

Synonymes utilisés : Aucun



Sources: Esri, TomTom, Garmin, FAO, NOAA, USGS, © OpenStreetMap contributors, and the GIS User Community, Esri, USGS

0 60 120 km

Enregistrements d'entrée - 49 BISON, 53 Système mondial d'information sur la biodiversité (GBIF), 22 iDigBio, 5 iNaturalist.ca, 33 iNaturalist.ca (coordonnées originales pour les données masquées), 99 Les occurrences documentées en Ontario, 608 Les observations et caractéristiques décrites en Ontario; Avis d'experts - 1 Anonyme

Centre de la carte : 79.7473° W 43.1157° N

© NatureServe Canada 2026 sous CC BY 4.0. EBAR fournit une information relativement imprécise qui ne doit pas être utilisée en toutes circonstances (à éviter pour les utilisations ou analyses qui nécessitent un niveau élevé de précision de localisation des espèces). Veuillez consulter tous les avertissements disponibles dans les métadonnées.

Métadonnées pour cartographie automatisée des aires de répartition basée sur les écosystèmes (EBAR)

Avertissement : Les versions anglaises des produits et documents EBAR sont les versions officielles, car il n'existe pas toujours de traductions françaises officielles pour certains termes et textes dans le base de donnée du projet EBAR.

Espèce

| | |
|-------------------------------------|--|
| Nom scientifique national : | <i>Rosa setigera</i> Michx. |
| Nom scientifique référence : | Flora of North America Editorial Committee (FNA). 2014b. Flora of North America north of Mexico. Vol. 9. Magnoliophyta: Picramniaceae to Rosaceae. Oxford University Press, New York. xxiv + 713 pp. |
| Nom anglais national : | Climbing Prairie Rose |
| Nom français national : | Rosier sétigère |
| Identifiant national de l'élément : | 228203 |
| Identifiant mondial de l'élément : | 141667 (aller à NatureServe Explorer) |
| Code de l'élément : | PDROS1J120 |
| Type d'endémisme : | N |
| Nom COSEPAC Canadien : | |
| Identifiant COSEPAC Canadien : | 245 |
| Nom commun anglais de COSEPAC : | Climbing Prairie Rose |
| Nom commun français de COSEPAC : | Rosier sétigère |

Rang de précarité / rang de priorité de conservation

| | |
|--|--|
| Rang mondial : | G5 (révisée 14 novembre 2012) |
| Rang national (Canada) : | N2N3 (révisée 2023) |
| Rang infranational (provinces et territoires du Canada) : | Aucun |
| Rang national (États-Unis) : | N4N5 (révisée 2012) |
| Rang infranational (États des États-Unis) : | Aucun |
| Rang national (Mexique) : | Aucun |
| Rang infranational (Entités fédératives du Mexique) : | Aucun |
| Statut canadien en vertu de la LEP (Loi canadienne sur les espèces en péril) : | Special Concern/Préoccupante (12 janvier 2005) |
| Statut canadien du COSEPAC : | Espèce préoccupante |
| Statut américain en vertu de la Loi américaine sur les espèces menacées : | Aucun |

Carte de l'aire de répartition

| | |
|--------------------|--|
| Date de création : | 28 mars 2022 |
| Version : | 1.0 |
| Étape : | Examiné par des experts (faible nombre d'étoiles) |
| Portée : | Canadienne |
| Métadonnées : | Espèce primaire - <i>Rosa setigera</i> Michx. Enregistrements d'entrée - 49 BISON, 53 Système mondial d'information sur la biodiversité (GBIF), 22 iDigBio, 5 iNaturalist.ca, 33 iNaturalist.ca (coordonnées originales pour les données masquées), 99 Les occurrences documentées en Ontario, 608 Les observations et caractéristiques décrites en Ontario; Avis d'experts - 1 Anonyme |
| Commentaires : | Cette gamme a un faible nombre d'étoiles. (traduit par DeepL) |
| Avertissement : | Veuillez consulter notre document sur les méthodes avant d'utiliser EBAR. |

Les informations fournies par les aires de répartition sont relativement imprécises et elles ne doivent pas être utilisées pour des applications ou des analyses nécessitant une grande précision de la localisation des espèces. Elles peuvent être utilisées à des fins d'analyses préliminaires ou pour des fins d'éducation.

L'absence de données dans certaines zones géographiques ne signifie pas nécessairement qu'aucune espèce n'est présente dans ces zones.

Ecoshape avec une valeur de présence ne signifie pas nécessairement qu'une espèce est présente dans toute la zone géographique.

Définitions de présence :

(Veuillez consulter les précisions ci-dessus pour connaître les exceptions)

Présente - l'élément est présent dans l'ecoshape selon les observations colligées, les occurrences documentées, les caractéristiques décrites, l'habitat essentiel fédéral canadien ou l'avis d'experts.

Présence attendue - l'élément pourrait être présent selon l'avis d'experts ou l'ecoshape chevauche l'aire de répartition estimé ou le modèle d'habitat potentiel.

Historique - toutes les occurrences des éléments (EO) dans l'ecoshape proviennent d'observations datant de plus de 40 ans (H ou H?) ou d'occurrences d'éléments extirpées (disparue du territoire) ou éteint (disparue à l'échelle du monde) (X ou X?), ou l'avis d'experts selon lequel l'espèce est éteinte ou historique.

Définitions des types d'utilisation : (Veuillez consulter les informations complémentaires ci-dessus pour connaître les exceptions éventuelles)

Reproduction - l'espèce est considérée comme se reproduisant dans l'ecoshape sur la base des codes de reproduction et de comportement eBird ou de l'avis d'experts.

Reproduction possible - il est probable ou possible que l'espèce se reproduise dans l'ecoshape sur la base des informations disponibles sur eBird, dans l'Atlas des oiseaux nicheurs ou des informations provenant des différentes juridictions à partir des codes de comportement ou sur la base de l'avis d'experts.

Projection cartographique :

Système de coordonnées projetées Conique équivalente d'Albers (WKID 4269)

Crédits

| | |
|-----------------------|---|
| Citation suggérée : | NatureServe Canada, 2026. Cartographie automatisée des aires de répartition basée sur les écosystèmes (EBAR) pour [insérer le nom de l'espèce, la version, la portée]. Ottawa, Canada. Extrait de [insérer l'URL] le [insérer la date] |
| Licence: | Le projet de cartographie automatisée des aires de répartition basée sur les écosystèmes (EBAR), © NatureServe Canada 2026 sous CC BY 4.0 (creativecommons.org/licenses/by/4.0/deed.fr) |
| Site web du projet : | www.natureserve.org/canada/ebar |
| Contact : | ebar-kba@natureserve.ca |
| Références d'entrée : | BISON - United States Geological Survey Système mondial d'information sur la biodiversité (GBIF) - Système mondial d'information sur la biodiversité (GBIF) iDigBio - Integrated Digital Biocollection iNaturalist.ca - California Academy of Sciences and the National Geographic Society iNaturalist.ca (coordonnées originales pour les données masquées) - California Academy of Sciences and the National Geographic Society Les occurrences documentées en Ontario - Ontario Natural Heritage Information Centre, Ministère des Richesses naturelles Les observations et caractéristiques décrites en Ontario - Ontario Natural Heritage Information Centre, Ministère des Richesses naturelles |
| Réviseurs par taxon : | Réviseurs par taxon |