

# *Rhynchospora macrostachya*

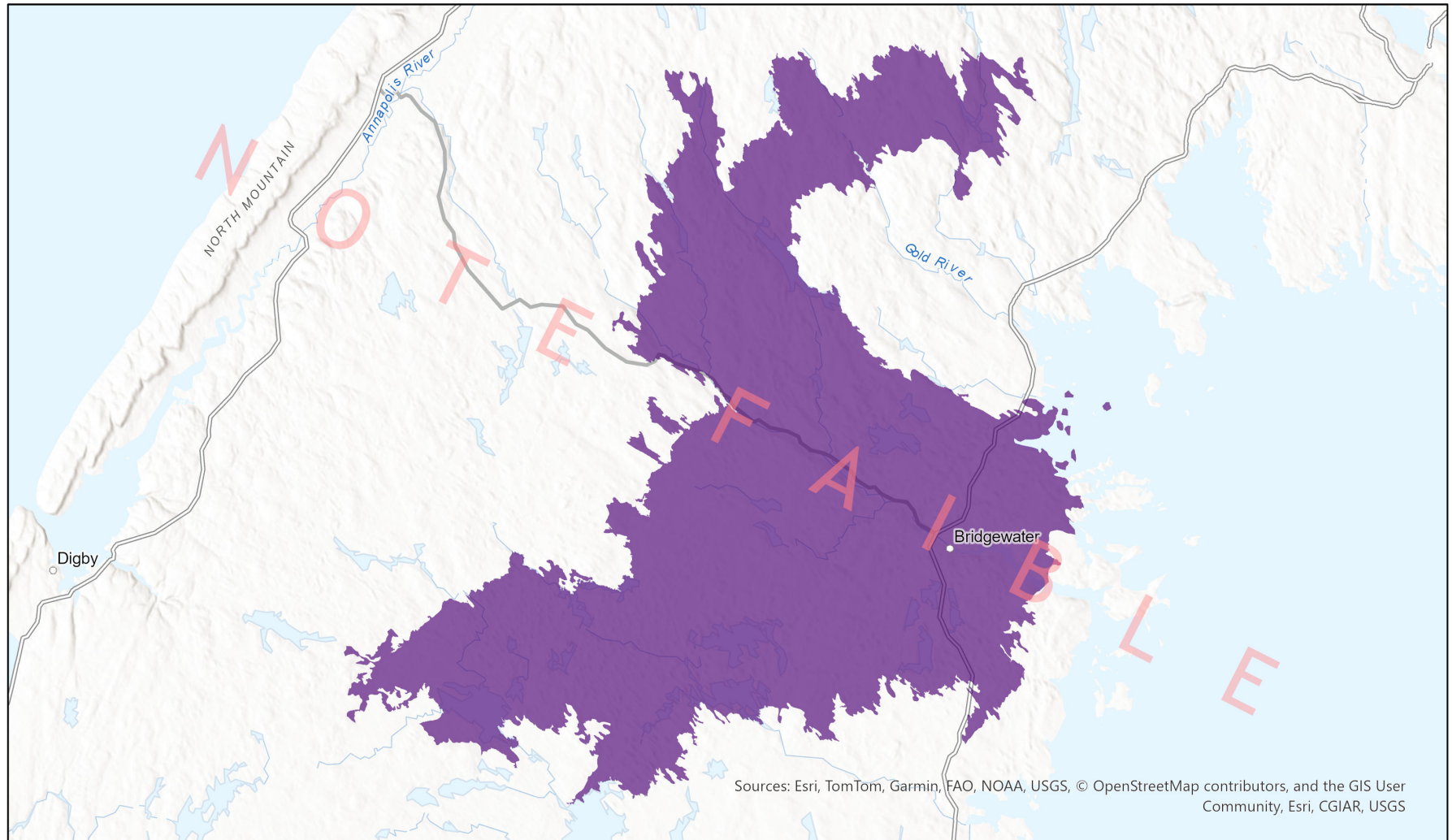


## Cartographie automatisée des aires de répartition basée sur les écosystèmes (EBAR)

- Présent
- Présence attendue
- Historique

Date de création : 29 mars 2022; Version : 1.0; Étape : Examiné par des experts (faible nombre d'étoiles); Portée : Canadienne

Synonymes utilisés : Aucun



0 10 20 km

Enregistrements d'entrée - 114 Observations de la CDCCA; Avis d'experts - Sean Blaney

Centre de la carte : 64.7667°W 44.5535°N

© NatureServe Canada 2026 sous CC BY 4.0. EBAR fournit une information relativement imprécise qui ne doit pas être utilisée en toutes circonstances (à éviter pour les utilisations ou analyses qui nécessitent un niveau élevé de précision de localisation des espèces). Veuillez consulter tous les avertissements disponibles dans les métadonnées.

## Métadonnées pour cartographie automatisée des aires de répartition basée sur les écosystèmes (EBAR)

---

Avertissement : Les versions anglaises des produits et documents EBAR sont les versions officielles, car il n'existe pas toujours de traductions françaises officielles pour certains termes et textes dans la base de données du projet EBAR.

### Espèce

Nom scientifique national :	<i>Rhynchospora macrostachya</i> Torr. ex Gray
Nom scientifique référence :	Flora of North America Editorial Committee (FNA). 2002b. Flora of North America north of Mexico. Vol. 23. Magnoliophyta: Commelinidae (in part): Cyperaceae. Oxford Univ. Press, New York. xxiv + 608 pp.
Nom anglais national :	Tall Beakrush
Nom français national :	Rhynchospore à gros épillets
Identifiant national de l'élément :	195498
Identifiant mondial de l'élément :	135434 ( <a href="#">aller à NatureServe Explorer</a> )
Code de l'élément :	PMCYP0N1D0
Type d'endémisme :	N
Nom COSEPAC Canadien :	
Identifiant COSEPAC Canadien :	1276
Nom commun anglais de COSEPAC :	Tall Beakrush
Nom commun français de COSEPAC :	Rhynchospore à gros épillets

## Rang de précarité / rang de priorité de conservation

Rang mondial :	G4 (révisée 19 juin 2024)
Rang national (Canada) :	N1 (révisée 2022)
Rang infranational (provinces et territoires du Canada) :	Aucun
Rang national (États-Unis) :	N4 (révisée 2024)
Rang infranational (États des États-Unis) :	Aucun
Rang national (Mexique) :	Aucun
Rang infranational (Entités fédératives du Mexique) :	Aucun
Statut canadien en vertu de la LEP (Loi canadienne sur les espèces en péril) :	Endangered/En voie de disparition (25 février 2019)
Statut canadien du COSEPAC :	En voie de disparition
Statut américain en vertu de la Loi américaine sur les espèces menacées :	Aucun

## Carte de l'aire de répartition

<b>Date de création :</b>	29 mars 2022
<b>Version :</b>	1.0
<b>Étape :</b>	Examiné par des experts (faible nombre d'étoiles)
<b>Portée :</b>	Canadienne
<b>Métadonnées :</b>	Espèce primaire - <i>Rhynchospora macrostachya</i> Torr. ex Gray Enregistrements d'entrée - 114 Observations de la CDCCA; Avis d'experts - Sean Blaney
<b>Commentaires :</b>	Cette carte surestime l'étendue de l'aire de répartition de l'espèce. Cette carte a un faible nombre d'étoiles. (traduit par DeepL)
<b>Avertissement :</b>	<p>Veillez consulter notre <a href="#">document sur les méthodes</a> avant d'utiliser EBAR.</p> <p>Les informations fournies par les aires de répartition sont relativement imprécises et elles ne doivent pas être utilisées pour des applications ou des analyses nécessitant une grande précision de la localisation des espèces. Elles peuvent être utilisées à des fins d'analyses préliminaires ou pour des fins d'éducation.</p> <p>L'absence de données dans certaines zones géographiques ne signifie pas nécessairement qu'aucune espèce n'est présente dans ces zones.</p> <p>Ecoshape avec une valeur de présence ne signifie pas nécessairement qu'une espèce est présente dans toute la zone géographique.</p>
<b>Définitions de présence :</b>	<p>(Veillez consulter les précisions ci-dessus pour connaître les exceptions)</p> <p>Présente - l'élément est présent dans l'ecoshape selon les observations colligées, les occurrences documentées, les caractéristiques décrites, l'habitat essentiel fédéral canadien ou l'avis d'experts.</p> <p>Présence attendue - l'élément pourrait être présent selon l'avis d'experts ou l'ecoshape chevauche l'aire de répartition estimé ou le modèle d'habitat potentiel.</p> <p>Historique - toutes les occurrences des éléments (EO) dans l'ecoshape proviennent d'observations datant de plus de 40 ans (H ou H?) ou d'occurrences d'éléments extirpées (disparue du territoire) ou éteint (disparue à l'échelle du monde) (X ou X?), ou l'avis d'experts selon lequel l'espèce est éteinte ou historique.</p>
<b>Définitions des types d'utilisation :</b>	<p>(Veillez consulter les informations complémentaires ci-dessus pour connaître les exceptions éventuelles)</p> <p>Reproduction - l'espèce est considérée comme se reproduisant dans l'ecoshape sur la base des codes de reproduction et de comportement eBird ou de l'avis d'experts.</p> <p>Reproduction possible - il est probable ou possible que l'espèce se reproduise dans l'ecoshape sur la base des informations disponibles sur eBird, dans l'Atlas des oiseaux nicheurs ou des informations provenant des différentes juridictions à partir des codes de comportement ou sur la base de l'avis d'experts.</p>
<b>Projection cartographique :</b>	Système de coordonnées projetées Conique équivalente d'Albers (WKID 4269)

## Crédits

- Citation suggérée :** NatureServe Canada, 2026. Cartographie automatisée des aires de répartition basée sur les écosystèmes (EBAR) pour [insérer le nom de l'espèce, la version, la portée]. Ottawa, Canada. Extrait de [insérer l'URL] le [insérer la date]
- Licence:** Le projet de cartographie automatisée des aires de répartition basée sur les écosystèmes (EBAR), © NatureServe Canada 2026 sous CC BY 4.0 ([creativecommons.org/licenses/by/4.0/deed.fr](https://creativecommons.org/licenses/by/4.0/deed.fr))
- Site web du projet :** [www.natureserve.org/canada/ebar](http://www.natureserve.org/canada/ebar)
- Contact :** [ebar-kba@natureserve.ca](mailto:ebar-kba@natureserve.ca)
- Références d'entrée :** Observations de la CDCCA - [Centre de données sur la conservation du Canada atlantique](#)
- Réviseurs par taxon :** [Réviseurs par taxon](#)