

Dalea villosa

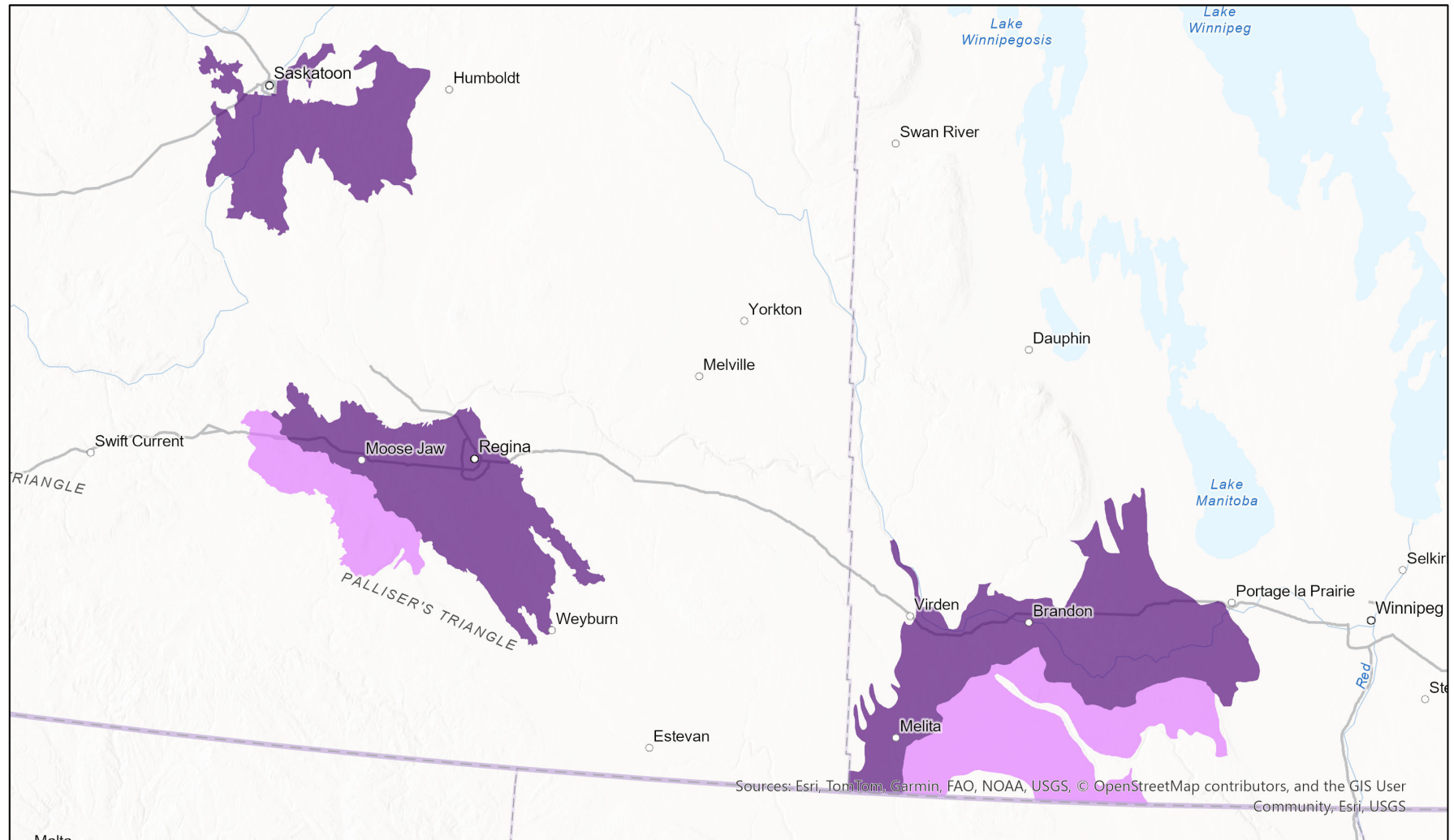


Cartographie automatisée des aires de répartition basée sur les écosystèmes (EBAR)

- Présent
- Présence attendue
- Historique

Date de création : 03 avril 2022; Version : 1.0; Étape : Examiné par des experts (national); Portée : Canadienne

Synonymes utilisés : Dalea villosa var. villosa



Sources: Esri, TomTom, Garmin, FAO, NOAA, USGS, © OpenStreetMap contributors, and the GIS User Community, Esri, USGS

0 70 140 km Enregistrements d'entrée - 8 BISON, 77 Système mondial d'information sur la biodiversité (GBIF), 48 iNaturalist.ca, 9 iNaturalist.ca (coordonnées originales pour les données masquées), 9 Le Musée du Manitoba, 34 Les occurrences documentées en Manitoba, 9 Lignes caractéristiques de la source du Manitoba, 1001 Points caractéristiques de la source du Manitoba, 479 Polygones de caractéristiques de source du Manitoba, 11 Les occurrences documentées en Saskatchewan, 104 Points caractéristiques décrites de la Saskatchewan, 826 Polygones caractéristiques décrites de la Sas. (voir les métadonnées pour plus de détails sur les données utilisées ou analyses qui nécessitent un niveau élevé de précision de localisation des espèces). Veuillez consulter tous les avertissements disponible dans les métadonnées.

Centre de la carte : 102.5288°W 50.7151°N
© NatureServe Canada 2026 sous CC BY 4.0. EBAR fournit une information relativement imprécise qui ne doit pas être utilisée en toutes circonstances (à éviter pour les utilisations ou analyses qui nécessitent un niveau élevé de précision de localisation des espèces). Veuillez consulter tous les avertissements disponible dans les métadonnées.

Métadonnées pour cartographie automatisée des aires de répartition basée sur les écosystèmes (EBAR)

Avertissement : Les versions anglaises des produits et documents EBAR sont les versions officielles, car il n'existe pas toujours de traductions françaises officielles pour certains termes et textes dans la base de données du projet EBAR.

Espèce

Nom scientifique national :	<i>Dalea villosa</i> (Nutt.) Spreng.
Nom scientifique référence :	Kartesz, J.T. 1994. A synonymized checklist of the vascular flora of the United States, Canada, and Greenland. 2nd edition. 2 vols. Timber Press, Portland, OR.
Nom anglais national :	Hairy Prairie-clover
Nom français national :	Dalée velue
Identifiant national de l'élément :	214727
Identifiant mondial de l'élément :	133414 (aller à NatureServe Explorer)
Code de l'élément :	PDFAB1A1Q0
Type d'endémisme :	N
Nom COSEPAC Canadien :	
Identifiant COSEPAC Canadien :	533
Nom commun anglais de COSEPAC :	Hairy Prairie-clover
Nom commun français de COSEPAC :	Dalée velue

Rang de précarité / rang de priorité de conservation

Rang mondial :	G5 (révisée 16 mai 1989)
Rang national (Canada) :	N2N3 (révisée 2023)
Rang infranational (provinces et territoires du Canada) :	Aucun
Rang national (États-Unis) :	NNR
Rang infranational (États des États-Unis) :	Aucun
Rang national (Mexique) :	Aucun
Rang infranational (Entités fédératives du Mexique) :	Aucun
Statut canadien en vertu de la LEP (Loi canadienne sur les espèces en péril) :	Special Concern/Préoccupante (05 juin 2003)
Statut canadien du COSEPAC :	Espèce préoccupante
Statut américain en vertu de la Loi américaine sur les espèces menacées :	Aucun

Carte de l'aire de répartition

Date de création :	03 avril 2022
Version :	1.0
Étape :	Examiné par des experts (national)
Portée :	Canadienne
Métadonnées :	Espèce primaire - <i>Dalea villosa</i> (Nutt.) Spreng.; Synonymes - <i>Dalea villosa</i> var. <i>villosa</i> Enregistrements d'entrée - 8 BISON, 77 Système mondial d'information sur la biodiversité (GBIF), 48 iNaturalist.ca, 9 iNaturalist.ca (coordonnées originales pour les données masquées), 9 Le Musée du Manitoba, 34 Les occurrences documentées en Manitoba, 9 Lignes caractéristiques de la source du Manitoba, 1001 Points caractéristiques de la source du Manitoba, 479 Polygones de caractéristiques de source du Manitoba, 11 Les occurrences documentées en Saskatchewan, 104 Points caractéristiques décrites de la Saskatchewan, 826 Polygones caractéristiques décrites de la Saskatchewan, 40 WIN Vascular Plant Herbarium; Avis d'experts - Sarah Vinge-Mazer, 1 Anonyme
Commentaires :	Aucun Veuillez consulter les données spatiales pour les commentaires des réviseurs au niveau dEcoshape.

Avertissement :

Veillez consulter notre [document sur les méthodes](#) avant d'utiliser EBAR.

Les informations fournies par les aires de répartition sont relativement imprécises et elles ne doivent pas être utilisées pour des applications ou des analyses nécessitant une grande précision de la localisation des espèces. Elles peuvent être utilisées à des fins d'analyses préliminaires ou pour des fins d'éducation.

L'absence de données dans certaines zones géographiques ne signifie pas nécessairement qu'aucune espèce n'est présente dans ces zones.

Ecoshape avec une valeur de présence ne signifie pas nécessairement qu'une espèce est présente dans toute la zone géographique.

Définitions de présence :

(Veillez consulter les précisions ci-dessus pour connaître les exceptions)

Présente - l'élément est présent dans l'écoshape selon les observations colligées, les occurrences documentées, les caractéristiques décrites, l'habitat essentiel fédéral canadien ou l'avis d'experts.

Présence attendue - l'élément pourrait être présent selon l'avis d'experts ou l'écoshape chevauche l'aire de répartition estimé ou le modèle d'habitat potentiel.

Historique - toutes les occurrences des éléments (EO) dans l'écoshape proviennent d'observations datant de plus de 40 ans (H ou H?) ou d'occurrences d'éléments extirpées (disparue du territoire) ou éteint (disparue à l'échelle du monde) (X ou X?), ou l'avis d'experts selon lequel l'espèce est éteinte ou historique.

Définitions des types d'utilisation : (Veillez consulter les informations complémentaires ci-dessus pour connaître les exceptions éventuelles)

Reproduction - l'espèce est considérée comme se reproduisant dans l'écoshape sur la base des codes de reproduction et de comportement eBird ou de l'avis d'experts.

Reproduction possible - il est probable ou possible que l'espèce se reproduise dans l'écoshape sur la base des informations disponibles sur eBird, dans l'Atlas des oiseaux nicheurs ou des informations provenant des différentes juridictions à partir des cotes de comportement ou sur la base de l'avis d'experts.

Projection cartographique :

Système de coordonnées projetées Conique équivalente d'Albers (WKID 4269)

Crédits

- Citation suggérée :** NatureServe Canada, 2026. Cartographie automatisée des aires de répartition basée sur les écosystèmes (EBAR) pour [insérer le nom de l'espèce, la version, la portée]. Ottawa, Canada. Extrait de [insérer l'URL] le [insérer la date]
- Licence:** Le projet de cartographie automatisée des aires de répartition basée sur les écosystèmes (EBAR), © NatureServe Canada 2026 sous CC BY 4.0 (creativecommons.org/licenses/by/4.0/deed.fr)
- Site web du projet :** www.natureserve.org/canada/ebar
- Contact :** ebar-kba@natureserve.ca
- Références d'entrée :** BISON - [United States Geological Survey](#)
Système mondial d'information sur la biodiversité (GBIF) - [Système mondial d'information sur la biodiversité \(GBIF\)](#)
iNaturalist.ca - [California Academy of Sciences and the National Geographic Society](#)
iNaturalist.ca (coordonnées originales pour les données masquées) - [California Academy of Sciences and the National Geographic Society](#)
Le Musée du Manitoba - Musée du Manitoba, Collection d'histoire naturelle et de botanique. Winnipeg, Manitoba.
Les occurrences documentées en Manitoba - Manitoba Conservation Data Centre
Lignes caractéristiques de la source du Manitoba - Manitoba Conservation Data Centre
Points caractéristiques de la source du Manitoba - Manitoba Conservation Data Centre
Polygones de caractéristiques de source du Manitoba - Manitoba Conservation Data Centre
Les occurrences documentées en Saskatchewan - Saskatchewan Conservation Data Centre
Points caractéristiques décrites de la Saskatchewan - Saskatchewan Conservation Data Centre
Polygones caractéristiques décrites de la Saskatchewan - Saskatchewan Conservation Data Centre
WIN Vascular Plant Herbarium - Diana Sawatzky, Assistant Curator, WIN Herbarium, Department of Biological Sciences, University of Manitoba
- Réviseurs par taxon :** [Réviseurs par taxon](#)