

Lupinus lepidus

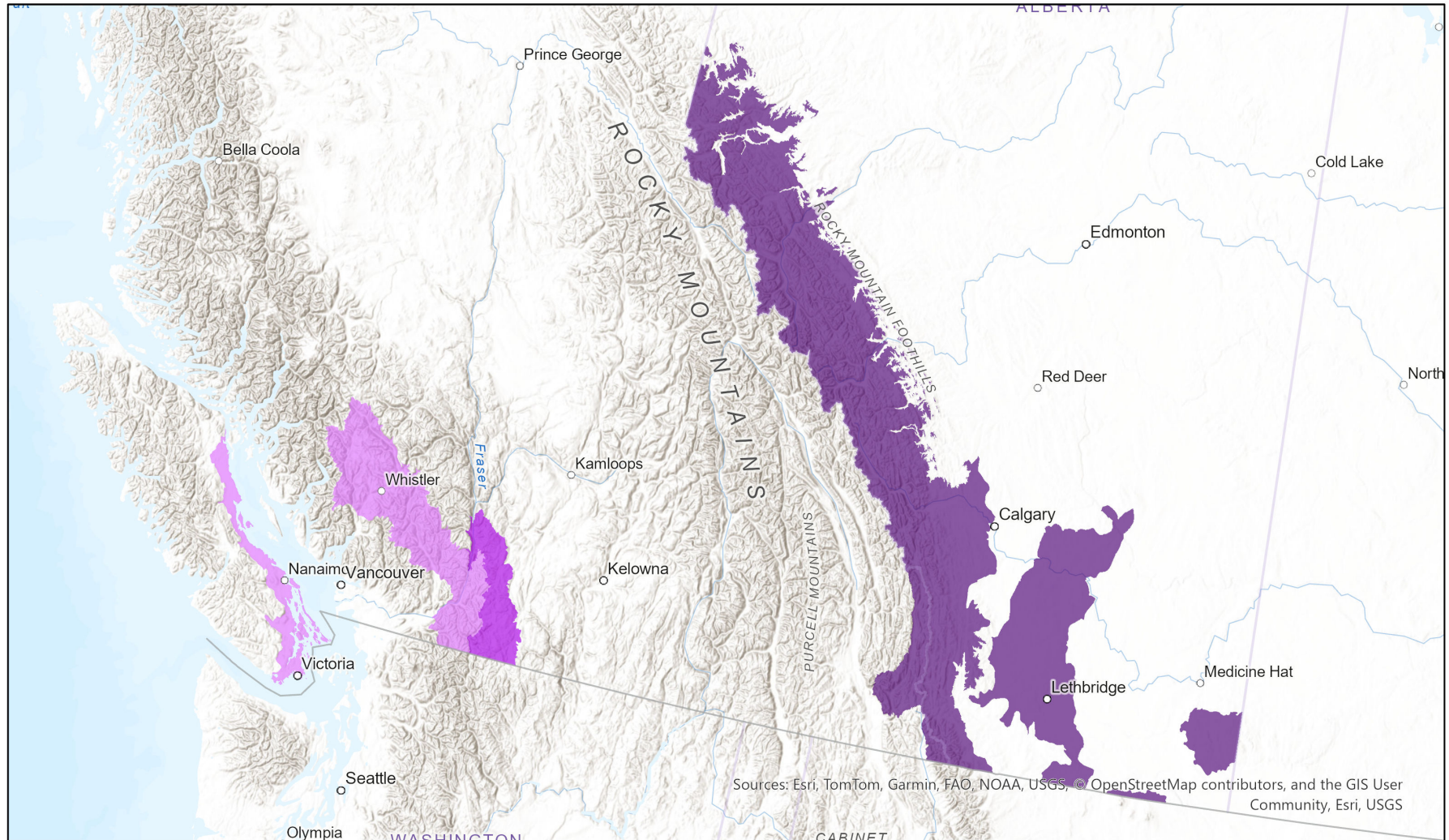


- Présent
- Présence attendue
- Historique

Cartographie automatisée des aires de répartition basée sur les écosystèmes (EBAR)

Date de création : 03 février 2026; Version : 1.0; Étape : Examiné par des experts (national); Portée : Canadienne

Synonymes utilisés : Lupinus lepidus var. lepidus



0 125 250 km

Centre de la carte : 118.2946° W 51.4249° N

© NatureServe Canada 2026 sous CC BY 4.0. EBAR fournit une information relativement imprécise qui ne doit pas être utilisée en toutes circonstances (à éviter pour les utilisations ou analyses qui nécessitent un niveau élevé de précision de localisation des espèces). Veuillez consulter tous les avertissements disponible dans les métadonnées.

Enregistrements d'entrée - 22 Les occurrences documentées en Alberta (1956-2016), 29 Polygones de caractéristiques décrites en Alberta (1956-2016), 13 Les occurrences documentées non sensibles en Colombie-Britannique (1887-2024), 9 Observations sur les plantes vasculaires en Colombie-Britannique (1908-2018), 2 ECCC Habitat essentiel (2024), 33 Système mondial d'information sur la biodiversité (GBIF) (1896-2020), 114 iNaturalist.ca (2008-2025), 16 iNaturalist.ca (coordonnées originales pour les données masquées) (2021-2025), 1 Les occurrences documentées des États-Un. (voir les métadonnées pour plus de détails sur les utilisations ou analyses qui nécessitent un niveau élevé de précision de localisation des espèces). Veuillez consulter tous les avertissements disponible dans les métadonnées.

Métadonnées pour cartographie automatisée des aires de répartition basée sur les écosystèmes (EBAR)

Avertissement : Les versions anglaises des produits et documents EBAR sont les versions officielles, car il n'existe pas toujours de traductions françaises officielles pour certains termes et textes dans la base de données du projet EBAR.

Espèce

Nom scientifique national :	<i>Lupinus lepidus</i> Dougl. ex Lindl.
Nom scientifique référence :	Kartesz, J.T. 1994. A synonymized checklist of the vascular flora of the United States, Canada, and Greenland. 2nd edition. 2 vols. Timber Press, Portland, OR.
Nom anglais national :	Prairie Lupine
Nom français national :	Lupin élégant
Identifiant national de l'élément :	222930
Identifiant mondial de l'élément :	130451 (aller à NatureServe Explorer)
Code de l'élément :	PDFAB2B2B0
Type d'endémisme :	N
Nom COSEPAC Canadien :	
Identifiant COSEPAC Canadien :	187
Nom commun anglais de COSEPAC :	Prairie Lupine
Nom commun français de COSEPAC :	Lupin élégant

Rang de précarité / rang de priorité de conservation

Rang mondial :	G5 (révisée 13 juillet 1989)
Rang national (Canada) :	N2 (révisée 2023)
Rang infranational (provinces et territoires du Canada) :	Aucun
Rang national (États-Unis) :	NNR
Rang infranational (États des États-Unis) :	Aucun
Rang national (Mexique) :	Aucun
Rang infranational (Entités fédératives du Mexique) :	Aucun
Statut canadien en vertu de la LEP (Loi canadienne sur les espèces en péril) :	Endangered/En voie de disparition (05 juin 2003)
Statut canadien du COSEPAC :	En voie de disparition
Statut américain en vertu de la Loi américaine sur les espèces menacées :	Aucun

Carte de l'aire de répartition

Date de création :	03 février 2026
Version :	1.0
Étape :	Examiné par des experts (national)
Portée :	Canadienne
Métadonnées :	Espèce primaire - <i>Lupinus lepidus</i> Dougl. ex Lindl.; Synonymes - <i>Lupinus lepidus</i> var. <i>lepidus</i> Enregistrements d'entrée - 22 Les occurrences documentées en Alberta (1956-2016), 29 Polygones de caractéristiques décrites en Alberta (1956-2016), 13 Les occurrences documentées non sensibles en Colombie-Britannique (1887-2024), 9 Observations sur les plantes vasculaires en Colombie-Britannique (1908-2018), 2 ECCC Habitat essentiel (2024), 33 Système mondial d'information sur la biodiversité (GBIF) (1896-2020), 114 iNaturalist.ca (2008-2025), 16 iNaturalist.ca (coordonnées originales pour les données masquées) (2021-2025), 1 Les occurrences documentées des États-Unis (1939); Avis d'experts - James Miskelly, Varina Crisfield, Paul Sokoloff, 1 Anonyme
Commentaires :	Aucun Veuillez consulter les données spatiales pour les commentaires des réviseurs au niveau dEcoshape.

Avertissement :

Veillez consulter notre [document sur les méthodes](#) avant d'utiliser EBAR.

Les informations fournies par les aires de répartition sont relativement imprécises et elles ne doivent pas être utilisées pour des applications ou des analyses nécessitant une grande précision de la localisation des espèces. Elles peuvent être utilisées à des fins d'analyses préliminaires ou pour des fins d'éducation.

L'absence de données dans certaines zones géographiques ne signifie pas nécessairement qu'aucune espèce n'est présente dans ces zones.

Ecoshape avec une valeur de présence ne signifie pas nécessairement qu'une espèce est présente dans toute la zone géographique.

Définitions de présence :

(Veillez consulter les précisions ci-dessus pour connaître les exceptions)

Présente - l'élément est présent dans l'écoshape selon les observations colligées, les occurrences documentées, les caractéristiques décrites, l'habitat essentiel fédéral canadien ou l'avis d'experts.

Présence attendue - l'élément pourrait être présent selon l'avis d'experts ou l'écoshape chevauche l'aire de répartition estimé ou le modèle d'habitat potentiel.

Historique - toutes les occurrences des éléments (EO) dans l'écoshape proviennent d'observations datant de plus de 40 ans (H ou H?) ou d'occurrences d'éléments extirpées (disparue du territoire) ou éteint (disparue à l'échelle du monde) (X ou X?), ou l'avis d'experts selon lequel l'espèce est éteinte ou historique.

Définitions des types d'utilisation : (Veillez consulter les informations complémentaires ci-dessus pour connaître les exceptions éventuelles)

Reproduction - l'espèce est considérée comme se reproduisant dans l'écoshape sur la base des codes de reproduction et de comportement eBird ou de l'avis d'experts.

Reproduction possible - il est probable ou possible que l'espèce se reproduise dans l'écoshape sur la base des informations disponibles sur eBird, dans l'Atlas des oiseaux nicheurs ou des informations provenant des différentes juridictions à partir des codes de comportement ou sur la base de l'avis d'experts.

Projection cartographique :

Système de coordonnées projetées Conique équivalente d'Albers (WKID 4269)

Crédits

- Citation suggérée :** NatureServe Canada, 2026. Cartographie automatisée des aires de répartition basée sur les écosystèmes (EBAR) pour [insérer le nom de l'espèce, la version, la portée]. Ottawa, Canada. Extrait de [insérer l'URL] le [insérer la date]
- Licence:** Le projet de cartographie automatisée des aires de répartition basée sur les écosystèmes (EBAR), © NatureServe Canada 2026 sous CC BY 4.0 (creativecommons.org/licenses/by/4.0/deed.fr)
- Site web du projet :** www.natureserve.org/canada/ebar
- Contact :** ebar-kba@natureserve.ca
- Références d'entrée :**
- Les occurrences documentées en Alberta - [Alberta Conservation Information Management System \(ACIMS\), Environnement et Aires protégées de l'Alberta](#)
 - Polygones de caractéristiques décrites en Alberta - [Alberta Conservation Information Management System \(ACIMS\), Environnement et Aires protégées de l'Alberta](#)
 - Les occurrences documentées non sensibles en Colombie-Britannique - [Centre de données sur la conservation de la Colombie-Britannique](#)
 - Observations sur les plantes vasculaires en Colombie-Britannique - [Centre de données sur la conservation de la Colombie-Britannique](#)
 - ECCC Habitat essentiel - [Environnement et Changement climatique Canada](#)
 - Système mondial d'information sur la biodiversité (GBIF) - [Système mondial d'information sur la biodiversité \(GBIF\)](#)
 - Système mondial d'information sur la biodiversité (GBIF) - [GBIF.org \(29 June 2023\) GBIF Occurrence Download https://doi.org/10.15468/dl.ync22y](#)
 - iNaturalist.ca - [California Academy of Sciences and the National Geographic Society](#)
 - iNaturalist.ca (coordonnées originales pour les données masquées) - [California Academy of Sciences and the National Geographic Society](#)
 - Les occurrences documentées des États-Unis - NatureServe and its Natural Heritage Programs
- Réviseurs par taxon :** [Réviseurs par taxon](#)