

Contia tenuis pop. 2

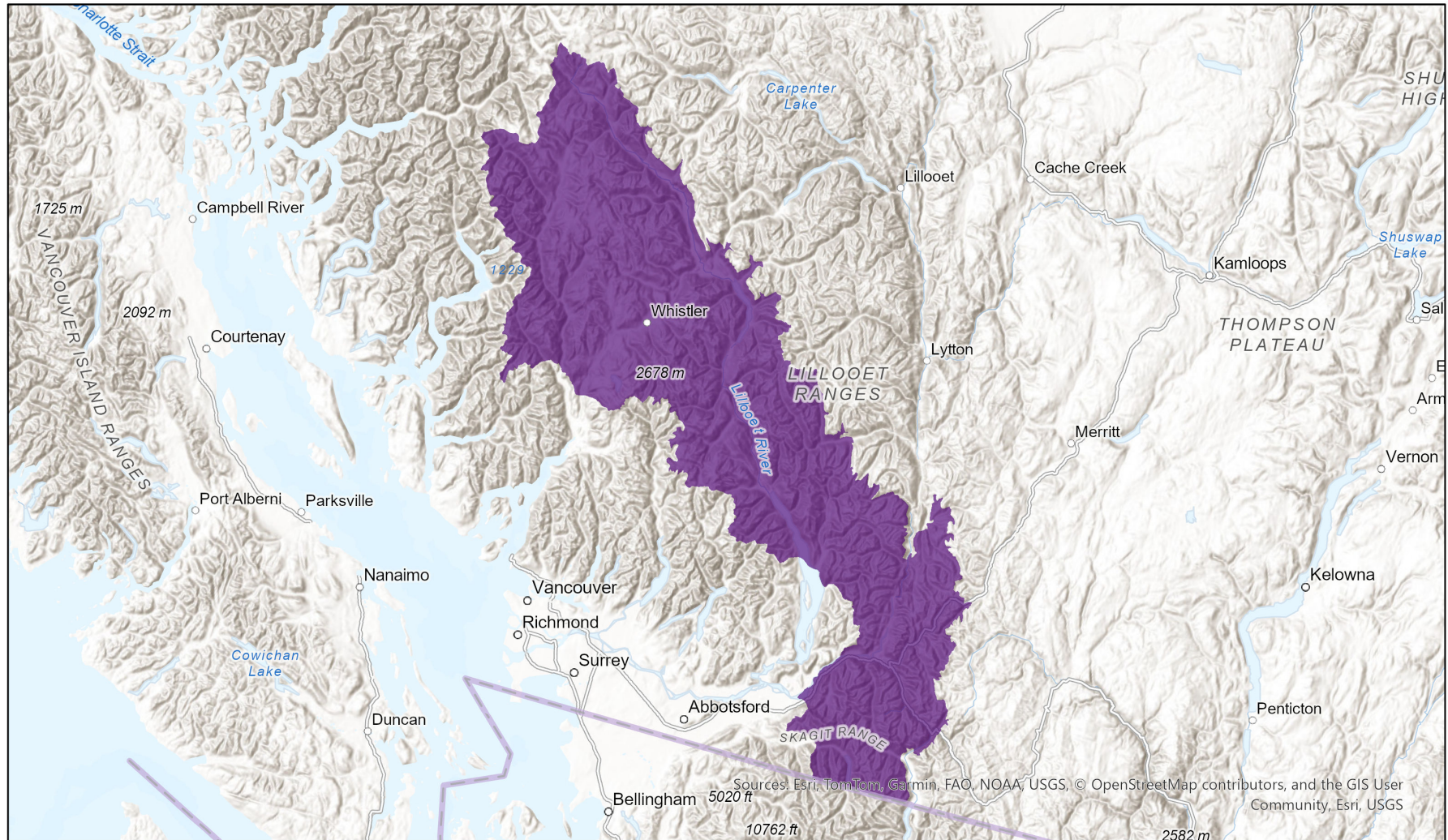
- Présent
- Présence attendue
- Historique

Cartographie automatisée des aires de répartition basée sur les écosystèmes (EBAR)



Date de création : 12 mars 2026; Version : 1.0; Étape : Examiné par des experts; Portée : Canadienne

Synonymes utilisés : Aucun



0 40 80 km

Enregistrements d'entrée - 22 Les occurrences documentées non sensibles en Colombie-Britannique (1949-2023), 907 Observations tirées de l'enquête menée en Colombie-Britannique (1996-2023), 30 ECCC Habitat essentiel (2024), 25 Système mondial d'information sur la biodiversité (GBIF) (1997-2021), 3 iDigBio (2004-2006), 14 iNaturalist.ca (2021-2025), 60 iNaturalist.ca (coordonnées originales pour les données masquées) (2004-2025), 3 iNaturalist.org (2024), 4 VertNet

Centre de la carte : 122.4483°W 49.9074°N

© NatureServe Canada 2026 sous CC BY 4.0. EBAR fournit une information relativement imprécise qui ne doit pas être utilisée en toutes circonstances (à éviter pour les utilisations ou analyses qui nécessitent un niveau élevé de précision de localisation des espèces). Veuillez consulter tous les avertissements disponibles dans les métadonnées.

Métadonnées pour cartographie automatisée des aires de répartition basée sur les écosystèmes (EBAR)

Avertissement : Les versions anglaises des produits et documents EBAR sont les versions officielles, car il n'existe pas toujours de traductions françaises officielles pour certains termes et textes dans le base de donnée du projet EBAR.

Espèce

Nom scientifique national :	<i>Contia tenuis pop. 2</i>
Nom scientifique référence :	Committee on the Status of Endangered Wildlife in Canada (COSEWIC). 2021. COSEWIC Assessment Results, May 2021. Online. Available: http://www.cosewic.ca/index.php/en-ca/assessment-process .
Nom anglais national :	Sharp-tailed Snake (Coast Mountains population)
Nom français national :	Couleuvre à queue pointue (Population de la chaîne Côtière)
Identifiant national de l'élément :	1225959
Identifiant mondial de l'élément :	1225958 (aller à NatureServe Explorer)
Code de l'élément :	ARADB09012
Type d'endémisme :	N
Nom COSEPAC Canadien :	
Identifiant COSEPAC Canadien :	1528
Nom commun anglais de COSEPAC :	Sharp-tailed Snake (Coast Mountains population)
Nom commun français de COSEPAC :	Couleuvre à queue pointue (Population de la chaîne Côtière)

Rang de précarité / rang de priorité de conservation

Rang mondial :	G5TNRQ
Rang national (Canada) :	NNR
Rang infranational (provinces et territoires du Canada) :	Aucun
Rang national (États-Unis) :	Aucun
Rang infranational (États des États-Unis) :	Aucun
Rang national (Mexique) :	Aucun
Rang infranational (Entités fédératives du Mexique) :	Aucun
Statut canadien en vertu de la LEP (Loi canadienne sur les espèces en péril) :	Aucun
Statut canadien du COSEPAC :	En voie de disparition
Statut américain en vertu de la Loi américaine sur les espèces menacées :	Aucun

Carte de l'aire de répartition

Date de création :	12 mars 2026
Version :	1.0
Étape :	Examiné par des experts
Portée :	Canadienne
Métadonnées :	Espèce primaire - <i>Contia tenuis</i> pop. 2 ; Espèces secondaires - <i>Contia tenuis</i> (Baird and Girard, 1852) Enregistrements d'entrée - 22 Les occurrences documentées non sensibles en Colombie-Britannique (1949-2023), 907 Observations tirées de l'enquête menée en Colombie-Britannique (1996-2023), 30 ECCC Habitat essentiel (2024), 25 Système mondial d'information sur la biodiversité (GBIF) (1997-2021), 3 iDigBio (2004-2006), 14 iNaturalist.ca (2021-2025), 60 iNaturalist.ca (coordonnées originales pour les données masquées) (2004-2025), 3 iNaturalist.org (2024), 4 VertNet (2004-2012); Avis d'experts - BC Experts
Commentaires :	Aucun Veuillez consulter les données spatiales pour les commentaires des réviseurs au niveau dEcoshape.

Avertissement :

Veillez consulter notre [document sur les méthodes](#) avant d'utiliser EBAR.

Les informations fournies par les aires de répartition sont relativement imprécises et elles ne doivent pas être utilisées pour des applications ou des analyses nécessitant une grande précision de la localisation des espèces. Elles peuvent être utilisées à des fins d'analyses préliminaires ou pour des fins d'éducation.

L'absence de données dans certaines zones géographiques ne signifie pas nécessairement qu'aucune espèce n'est présente dans ces zones.

Ecoshape avec une valeur de présence ne signifie pas nécessairement qu'une espèce est présente dans toute la zone géographique.

Définitions de présence :

(Veillez consulter les précisions ci-dessus pour connaître les exceptions)

Présente - l'élément est présent dans l'écoshape selon les observations colligées, les occurrences documentées, les caractéristiques décrites, l'habitat essentiel fédéral canadien ou l'avis d'experts.

Présence attendue - l'élément pourrait être présent selon l'avis d'experts ou l'écoshape chevauche l'aire de répartition estimé ou le modèle d'habitat potentiel.

Historique - toutes les occurrences des éléments (EO) dans l'écoshape proviennent d'observations datant de plus de 40 ans (H ou H?) ou d'occurrences d'éléments extirpées (disparue du territoire) ou éteint (disparue à l'échelle du monde) (X ou X?), ou l'avis d'experts selon lequel l'espèce est éteinte ou historique.

Définitions des types d'utilisation : (Veillez consulter les informations complémentaires ci-dessus pour connaître les exceptions éventuelles)

Reproduction - l'espèce est considérée comme se reproduisant dans l'écoshape sur la base des codes de reproduction et de comportement eBird ou de l'avis d'experts.

Reproduction possible - il est probable ou possible que l'espèce se reproduise dans l'écoshape sur la base des informations disponibles sur eBird, dans l'Atlas des oiseaux nicheurs ou des informations provenant des différentes juridictions à partir des codes de comportement ou sur la base de l'avis d'experts.

Projection cartographique :

Système de coordonnées projetées Conique équivalente d'Albers (WKID 4269)

Crédits

Citation suggérée :	NatureServe Canada, 2026. Cartographie automatisée des aires de répartition basée sur les écosystèmes (EBAR) pour [insérer le nom de l'espèce, la version, la portée]. Ottawa, Canada. Extrait de [insérer l'URL] le [insérer la date]
Licence:	Le projet de cartographie automatisée des aires de répartition basée sur les écosystèmes (EBAR), © NatureServe Canada 2026 sous CC BY 4.0 (creativecommons.org/licenses/by/4.0/deed.fr)
Site web du projet :	www.natureserve.org/canada/ebar
Contact :	ebar-kba@natureserve.ca
Références d'entrée :	Les occurrences documentées non sensibles en Colombie-Britannique - Centre de données sur la conservation de la Colombie-Britannique Observations tirées de l'enquête menée en Colombie-Britannique - Centre de données sur la conservation de la Colombie-Britannique ECCC Habitat essentiel - Environnement et Changement climatique Canada Système mondial d'information sur la biodiversité (GBIF) - Système mondial d'information sur la biodiversité (GBIF) Système mondial d'information sur la biodiversité (GBIF) - GBIF Occurrence Download https://doi.org/10.15468/dl.e3ax32 Accessed from R via rgbif (https://github.com/ropensci/rgbif) on 2024-06-21 Système mondial d'information sur la biodiversité (GBIF) - GBIF.org (29 June 2023) GBIF Occurrence Download https://doi.org/10.15468/dl.ync22y iDigBio - Integrated Digital Biocollection iNaturalist.ca - California Academy of Sciences and the National Geographic Society iNaturalist.ca (coordonnées originales pour les données masquées) - California Academy of Sciences and the National Geographic Society iNaturalist.org - California Academy of Sciences and the National Geographic Society VertNet - National Science Foundation
Réviseurs par taxon :	Réviseurs par taxon