

# *Erynnis propertius*

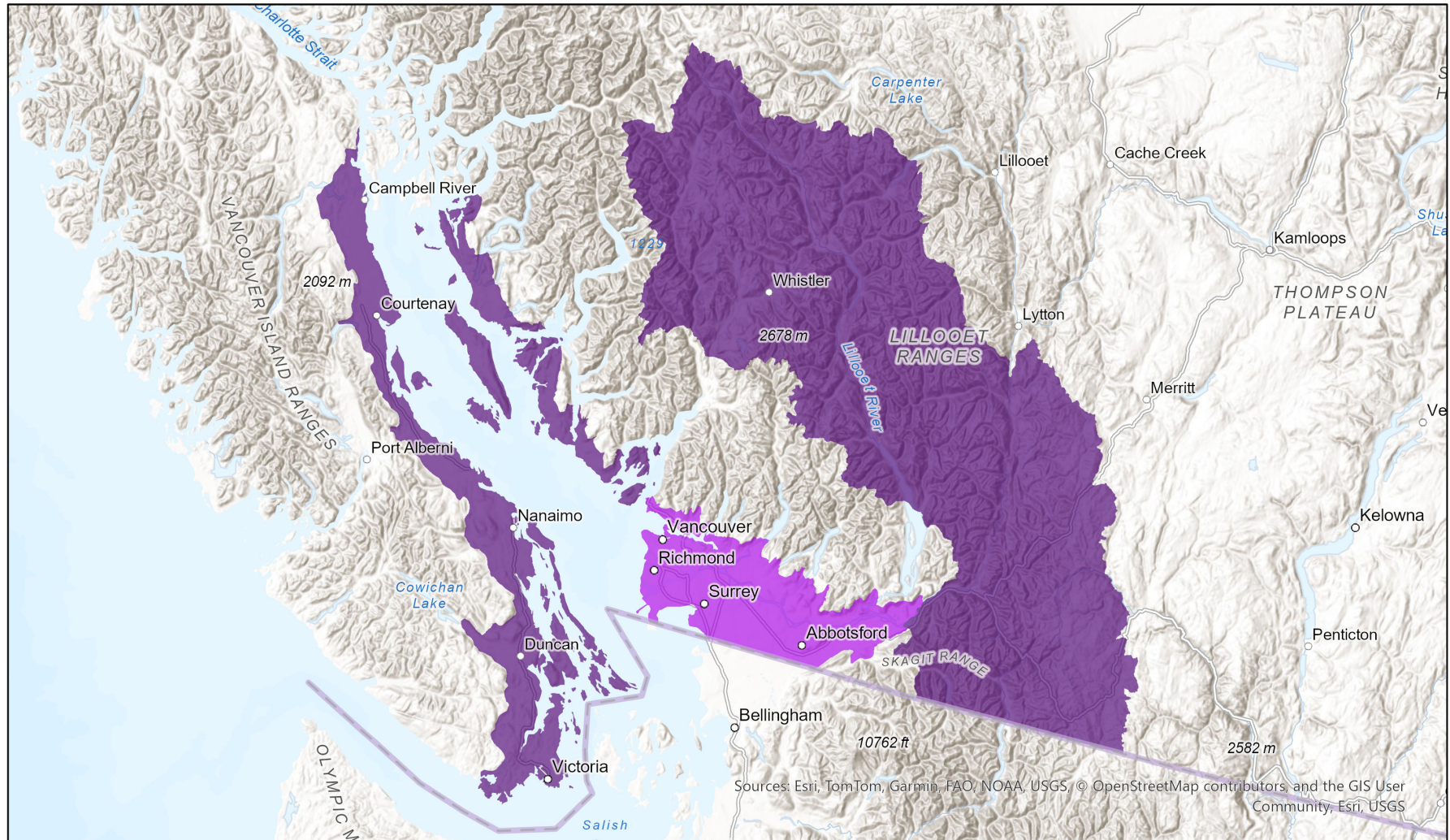
- Présent
- Présence attendue
- Historique

## Cartographie automatisée des aires de répartition basée sur les écosystèmes (EBAR)



Date de création : 10 janvier 2022; Version : 1.0; Étape : Examiné par des experts (national); Portée : Canadienne

Synonymes utilisés : Aucun



0 40 80 km

Centre de la carte : 122.9773°W 49.6778°N

© NatureServe Canada 2026 sous CC BY 4.0. EBAR fournit une information relativement imprécise qui ne doit pas être utilisée en toutes circonstances à éviter pour les

Enregistrements d'entrée - 33 Les occurrences documentées non sensibles en Colombie-Britannique, 181 Observations tirées de l'enquête menée en Colombie-Britannique, 29 BC UNVETTED Incidental Observations, 215 BISON, 21 La Collection nationale canadienne d'insectes, d'arachnides et de nématodes (ensemble de données Hesperioidea), 212 Système mondial d'information sur la biodiversité (GBIF), 11 iDigBio, 115 iNaturalist.ca, 1 iNaturalist.ca (coordonnées originales pour les données masquées), 73 iNaturalist.org, 4 Peabody Museum of Natural History; Avis d'experts - 1 Anonyme utilisations ou analyses qui nécessitent un niveau élevé de précision de localisation des espèces). Veuillez consulter tous les avertissements disponible dans les métadonnées.

## Métadonnées pour cartographie automatisée des aires de répartition basée sur les écosystèmes (EBAR)

---

Avertissement : Les versions anglaises des produits et documents EBAR sont les versions officielles, car il n'existe pas toujours de traductions françaises officielles pour certains termes et textes dans la base de données du projet EBAR.

### Espèce

Nom scientifique national :	<i>Erynnis propertius</i> (Scudder and Burgess, 1870)
Nom scientifique référence :	Pelham, J.P. 2023. A catalogue of the butterflies of the United States and Canada. Revised 15 February 2023. <a href="http://butterfliesofamerica.com/US-Can-Cat.htm">http://butterfliesofamerica.com/US-Can-Cat.htm</a>
Nom anglais national :	Propertius Duskywing
Nom français national :	Hespérie de Properce
Identifiant national de l'élément :	174593
Identifiant mondial de l'élément :	110342 ( <a href="#">aller à NatureServe Explorer</a> )
Code de l'élément :	IILEP37050
Type d'endémisme :	N
Nom COSEPAC Canadien :	
Identifiant COSEPAC Canadien :	
Nom commun anglais de COSEPAC :	
Nom commun français de COSEPAC :	

## Rang de précarité / rang de priorité de conservation

Rang mondial :	G5 (révisée 07 juillet 2020)
Rang national (Canada) :	N2 (révisée 2022)
Rang infranational (provinces et territoires du Canada) :	Aucun
Rang national (États-Unis) :	N5 (révisée 1998)
Rang infranational (États des États-Unis) :	Aucun
Rang national (Mexique) :	Aucun
Rang infranational (Entités fédératives du Mexique) :	Aucun
Statut canadien en vertu de la LEP (Loi canadienne sur les espèces en péril) :	Aucun
Statut canadien du COSEPAC :	Aucun
Statut américain en vertu de la Loi américaine sur les espèces menacées :	Aucun

## Carte de l'aire de répartition

Date de création :	10 janvier 2022
Version :	1.0
Étape :	Examiné par des experts (national)
Portée :	Canadienne
Métadonnées :	Espèce primaire - <i>Erynnis propertius</i> (Scudder and Burgess, 1870) Enregistrements d'entrée - 33 Les occurrences documentées non sensibles en Colombie-Britannique, 181 Observations tirées de l'enquête menée en Colombie-Britannique, 29 BC UNVETTED Incidental Observations, 215 BISON, 21 La Collection nationale canadienne d'insectes, d'araignées et de nématodes (ensemble de données Hesperioidea), 212 Système mondial d'information sur la biodiversité (GBIF), 11 iDigBio, 115 iNaturalist.ca, 1 iNaturalist.ca (coordonnées originales pour les données masquées), 73 iNaturalist.org, 4 Peabody Museum of Natural History; Avis d'experts - 1 Anonyme
Commentaires :	Aucun <a href="#">Veuillez consulter les données spatiales pour les commentaires des réviseurs au niveau dEcoshape.</a>

**Avertissement :**

Veillez consulter notre [document sur les méthodes](#) avant d'utiliser EBAR.

Les informations fournies par les aires de répartition sont relativement imprécises et elles ne doivent pas être utilisées pour des applications ou des analyses nécessitant une grande précision de la localisation des espèces. Elles peuvent être utilisées à des fins d'analyses préliminaires ou pour des fins d'éducation.

L'absence de données dans certaines zones géographiques ne signifie pas nécessairement qu'aucune espèce n'est présente dans ces zones.

Ecoshape avec une valeur de présence ne signifie pas nécessairement qu'une espèce est présente dans toute la zone géographique.

**Définitions de présence :**

(Veillez consulter les précisions ci-dessus pour connaître les exceptions)

Présente - l'élément est présent dans l'écoshape selon les observations colligées, les occurrences documentées, les caractéristiques décrites, l'habitat essentiel fédéral canadien ou l'avis d'experts.

Présence attendue - l'élément pourrait être présent selon l'avis d'experts ou l'écoshape chevauche l'aire de répartition estimé ou le modèle d'habitat potentiel.

Historique - toutes les occurrences des éléments (EO) dans l'écoshape proviennent d'observations datant de plus de 40 ans (H ou H?) ou d'occurrences d'éléments extirpées (disparue du territoire) ou éteint (disparue à l'échelle du monde) (X ou X?), ou l'avis d'experts selon lequel l'espèce est éteinte ou historique.

**Définitions des types d'utilisation :** (Veillez consulter les informations complémentaires ci-dessus pour connaître les exceptions éventuelles)

Reproduction - l'espèce est considérée comme se reproduisant dans l'écoshape sur la base des codes de reproduction et de comportement eBird ou de l'avis d'experts.

Reproduction possible - il est probable ou possible que l'espèce se reproduise dans l'écoshape sur la base des informations disponibles sur eBird, dans l'Atlas des oiseaux nicheurs ou des informations provenant des différentes juridictions à partir des codes de comportement ou sur la base de l'avis d'experts.

**Projection cartographique :**

Système de coordonnées projetées Conique équivalente d'Albers (WKID 4269)

## Crédits

Citation suggérée :	NatureServe Canada, 2026. Cartographie automatisée des aires de répartition basée sur les écosystèmes (EBAR) pour [insérer le nom de l'espèce, la version, la portée]. Ottawa, Canada. Extrait de [insérer l'URL] le [insérer la date]
Licence:	Le projet de cartographie automatisée des aires de répartition basée sur les écosystèmes (EBAR), © NatureServe Canada 2026 sous CC BY 4.0 ( <a href="https://creativecommons.org/licenses/by/4.0/deed.fr">creativecommons.org/licenses/by/4.0/deed.fr</a> )
Site web du projet :	<a href="http://www.natureserve.org/canada/ebar">www.natureserve.org/canada/ebar</a>
Contact :	<a href="mailto:ebar-kba@natureserve.ca">ebar-kba@natureserve.ca</a>
Références d'entrée :	Les occurrences documentées non sensibles en Colombie-Britannique - <a href="#">Centre de données sur la conservation de la Colombie-Britannique</a> Observations tirées de l'enquête menée en Colombie-Britannique - <a href="#">Centre de données sur la conservation de la Colombie-Britannique</a> BC UNVETTED Incidental Observations - Centre de données sur la conservation de la Colombie-Britannique BISON - <a href="#">United States Geological Survey</a> La Collection nationale canadienne d'insectes, d'arachnides et de nématodes (ensemble de données Hesperioidea) - <a href="#">Base de données sur les spécimens de la Collection nationale canadienne</a> Système mondial d'information sur la biodiversité (GBIF) - <a href="#">Système mondial d'information sur la biodiversité (GBIF)</a> iDigBio - <a href="#">Integrated Digital Biocollection</a> iNaturalist.ca - <a href="#">California Academy of Sciences and the National Geographic Society</a> iNaturalist.ca (coordonnées originales pour les données masquées) - <a href="#">California Academy of Sciences and the National Geographic Society</a> iNaturalist.org - <a href="#">California Academy of Sciences and the National Geographic Society</a> Peabody Museum of Natural History - Lawrence F. Gall, Entomology Collections Manager, Peabody Museum of Natural History, Yale University
Réviseurs par taxon :	<a href="#">Réviseurs par taxon</a>