

# *Cicindela marginipennis*

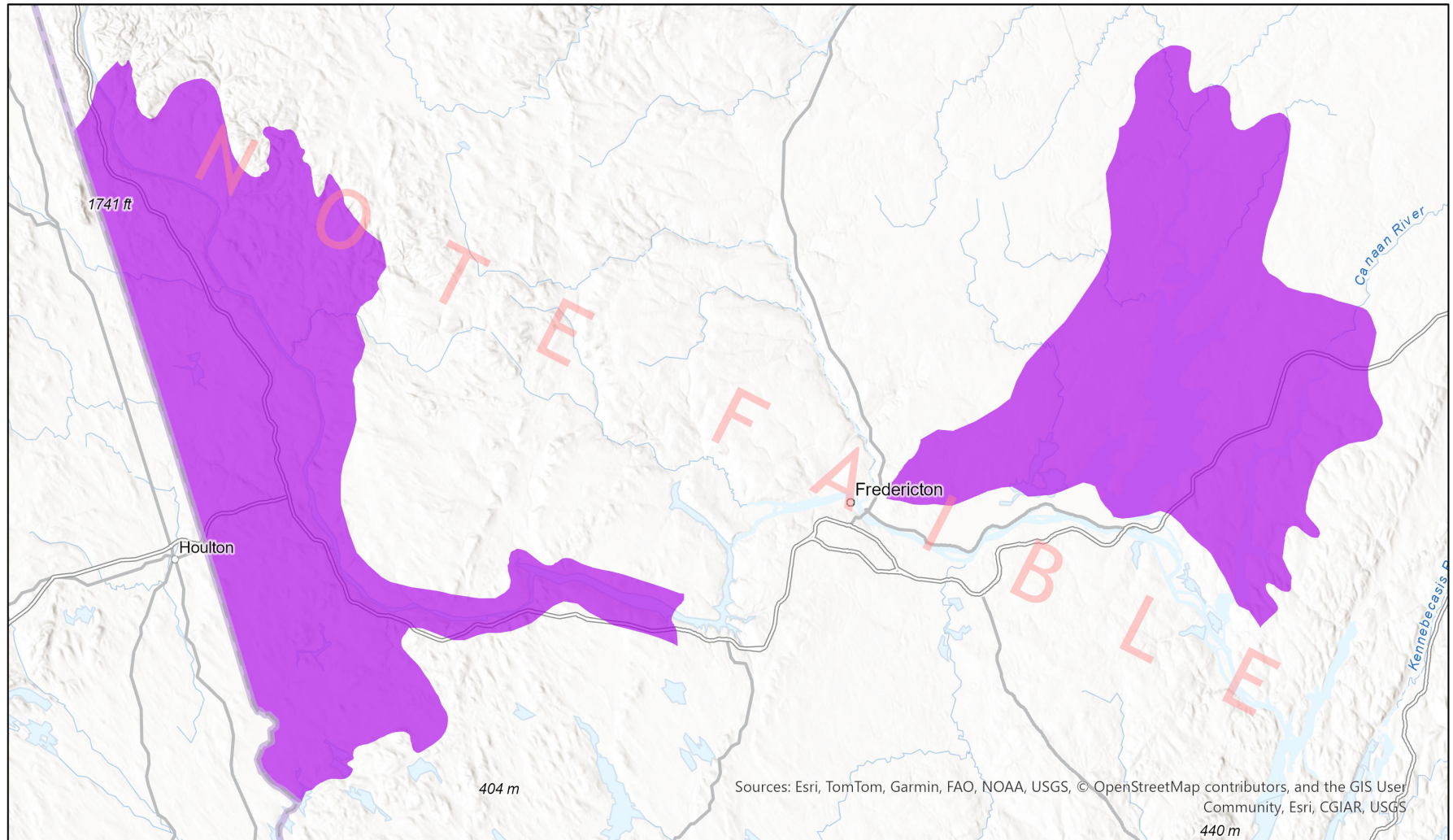


## Cartographie automatisée des aires de répartition basée sur les écosystèmes (EBAR)

- Présent
- Présence attendue
- Historique

Date de création : 31 décembre 2020; Version : 1.0; Étape : Examiné par des experts (faible nombre d'étoiles); Portée : Canadienne

Synonymes utilisés : Aucun



0 10 20 km

Enregistrements d'entrée - 1 BISON, 3 iNaturalist.ca, 12 iNaturalist.ca (coordonnées originales pour les données masquées), 4 U of O Range Map Polygons; Avis d'experts - 1

Centre de la carte : 66.8084°W 46.0843°N

© NatureServe Canada 2026 sous CC BY 4.0. EBAR fournit une information relativement imprécise qui ne doit pas être utilisée en toutes circonstances (à éviter pour les utilisations ou analyses qui nécessitent un niveau élevé de précision de localisation des espèces). Veuillez consulter tous les avertissements disponibles dans les métadonnées.

## Métadonnées pour cartographie automatisée des aires de répartition basée sur les écosystèmes (EBAR)

---

Avertissement : Les versions anglaises des produits et documents EBAR sont les versions officielles, car il n'existe pas toujours de traductions françaises officielles pour certains termes et textes dans le base de donnée du projet EBAR.

### Espèce

Nom scientifique national :	<i>Cicindela marginipennis</i> Dejean, 1831
Nom scientifique référence :	Bousquet, Y., P. Bouchard, A.E. Davies, and D.S. Sikes. 2013. Checklist of beetles (Coleoptera) of Canada and Alaska, second edition. Pensoft Series Faunistica No 109. [Downloadable checklist available: Bousquet, Y., P. Bouchard, A.E. Davies, and D.S. Sikes. 2013. Data associated with Checklist of beetles (Coleoptera) of Canada and Alaska. Second Edition. Data Paper. ZooKeys 360:1-44. <a href="http://dx.doi.org/10.5886/998dbs2a">http://dx.doi.org/10.5886/998dbs2a</a> ]
Nom anglais national :	Cobblestone Tiger Beetle
Nom français national :	Cicindèle des galets
Identifiant national de l'élément :	181960
Identifiant mondial de l'élément :	109719 ( <a href="#">aller à NatureServe Explorer</a> )
Code de l'élément :	IICOL02060
Type d'endémisme :	N
Nom COSEPAC Canadien :	
Identifiant COSEPAC Canadien :	1031
Nom commun anglais de COSEPAC :	Cobblestone Tiger Beetle
Nom commun français de COSEPAC :	Cicindèle des galets

## Rang de précarité / rang de priorité de conservation

Rang mondial :	G3 (révisée 05 février 2022)
Rang national (Canada) :	N1 (révisée 2022)
Rang infranational (provinces et territoires du Canada) :	Aucun
Rang national (États-Unis) :	N2 (révisée 2005)
Rang infranational (États des États-Unis) :	Aucun
Rang national (Mexique) :	Aucun
Rang infranational (Entités fédératives du Mexique) :	Aucun
Statut canadien en vertu de la LEP (Loi canadienne sur les espèces en péril) :	Special Concern/Préoccupante (04 février 2011)
Statut canadien du COSEPAC :	Espèce préoccupante
Statut américain en vertu de la Loi américaine sur les espèces menacées :	Aucun

## Carte de l'aire de répartition

<b>Date de création :</b>	31 décembre 2020
<b>Version :</b>	1.0
<b>Étape :</b>	Examiné par des experts (faible nombre d'étoiles)
<b>Portée :</b>	Canadienne
<b>Métadonnées :</b>	Espèce primaire - <i>Cicindela marginipennis</i> (Bousquet et al., 2013) Enregistrements d'entrée - 1 BISON, 3 iNaturalist.ca, 12 iNaturalist.ca (coordonnées originales pour les données masquées), 4 U of O Range Map Polygons; Avis d'experts - 1
<b>Commentaires :</b>	Cette gamme a un faible nombre d'étoiles. (traduit par DeepL)
<b>Avertissement :</b>	<p>Veuillez consulter notre <a href="#">document sur les méthodes</a> avant d'utiliser EBAR.</p> <p>Les informations fournies par les aires de répartition sont relativement imprécises et elles ne doivent pas être utilisées pour des applications ou des analyses nécessitant une grande précision de la localisation des espèces. Elles peuvent être utilisées à des fins d'analyses préliminaires ou pour des fins d'éducation.</p> <p>L'absence de données dans certaines zones géographiques ne signifie pas nécessairement qu'aucune espèce n'est présente dans ces zones.</p> <p>Ecoshape avec une valeur de présence ne signifie pas nécessairement qu'une espèce est présente dans toute la zone géographique.</p>
<b>Définitions de présence :</b>	<p>(Veuillez consulter les précisions ci-dessus pour connaître les exceptions)</p> <p>Présente - l'élément est présent dans l'ecoshape selon les observations colligées, les occurrences documentées, les caractéristiques décrites, l'habitat essentiel fédéral canadien ou l'avis d'experts.</p> <p>Présence attendue - l'élément pourrait être présent selon l'avis d'experts ou l'ecoshape chevauche l'aire de répartition estimé ou le modèle d'habitat potentiel.</p> <p>Historique - toutes les occurrences des éléments (EO) dans l'ecoshape proviennent d'observations datant de plus de 40 ans (H ou H?) ou d'occurrences d'éléments extirpées (disparue du territoire) ou éteint (disparue à l'échelle du monde) (X ou X?), ou l'avis d'experts selon lequel l'espèce est éteinte ou historique.</p>
<b>Définitions des types d'utilisation :</b>	<p>(Veuillez consulter les informations complémentaires ci-dessus pour connaître les exceptions éventuelles)</p> <p>Reproduction - l'espèce est considérée comme se reproduisant dans l'ecoshape sur la base des codes de reproduction et de comportement eBird ou de l'avis d'experts.</p> <p>Reproduction possible - il est probable ou possible que l'espèce se reproduise dans l'ecoshape sur la base des informations disponibles sur eBird, dans l'Atlas des oiseaux nicheurs ou des informations provenant des différentes juridictions à partir des cotes de comportement ou sur la base de l'avis d'experts.</p>
<b>Projection cartographique :</b>	Système de coordonnées projetées Conique équivalente d'Albers (WKID 4269)

## Crédits

- Citation suggérée :** NatureServe Canada, 2026. Cartographie automatisée des aires de répartition basée sur les écosystèmes (EBAR) pour [insérer le nom de l'espèce, la version, la portée]. Ottawa, Canada. Extrait de [insérer l'URL] le [insérer la date]
- Licence:** Le projet de cartographie automatisée des aires de répartition basée sur les écosystèmes (EBAR), © NatureServe Canada 2026 sous CC BY 4.0 ([creativecommons.org/licenses/by/4.0/deed.fr](https://creativecommons.org/licenses/by/4.0/deed.fr))
- Site web du projet :** [www.natureserve.org/canada/ebar](http://www.natureserve.org/canada/ebar)
- Contact :** [ebar-kba@natureserve.ca](mailto:ebar-kba@natureserve.ca)
- Références d'entrée :** BISON - [United States Geological Survey](#)  
iNaturalist.ca - [California Academy of Sciences and the National Geographic Society](#)  
iNaturalist.ca (coordonnées originales pour les données masquées) - [California Academy of Sciences and the National Geographic Society](#)  
U of O Range Map Polygons - University of Ottawa
- Réviseurs par taxon :** [Réviseurs par taxon](#)