

# Cynomys ludovicianus

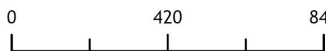
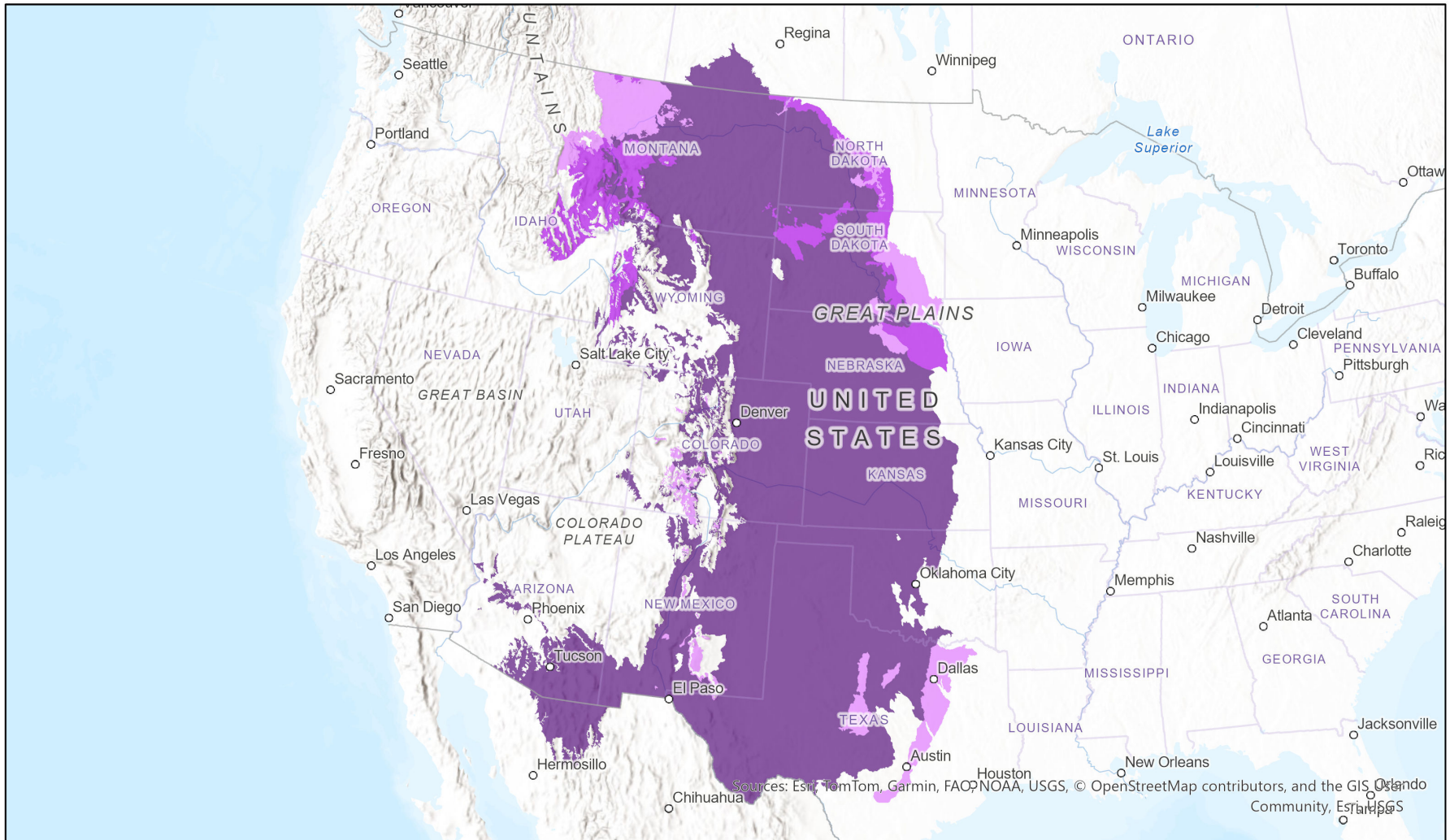


- Présent
- Présence attendue
- Historique

## Cartographie automatisée des aires de répartition basée sur les écosystèmes (EBAR)

Date de création : 05 août 2022; Version : 1.0; Étape : Examiné par des experts; Portée : Mondiale

Synonymes utilisés : Aucun



Enregistrements d'entrée - 6 Les occurrences documentées en Arizona, 1261 BISON, 3 Ecoengine, 3777 Système mondial d'information sur la biodiversité (GBIF), 131 iDigBio, 230 iNaturalist.ca, 2 iNaturalist.ca (coordonnées originales pour les données masquées), 4417 iNaturalist.org, 10809 Points d'observation du Montana, 96 Cartes de répartition du Montana, 31 Les occurrences documentées en Saskatchewan, 9 Points caractéristiques décrites de la Saskatchewan, 190 Polygones caractéristiques décrites de la Saskatchewan, 5997 Les occurrences documentées des États-Unis, 21 - (voir les métadonnées pour plus de détails sur les données utilisées ou analyses qui nécessitent un niveau élevé de précision de localisation des espèces). Veuillez consulter tous les avertissements disponible dans les métadonnées.

Centre de la carte : 105.4375°W 39.6835°N

© NatureServe Canada 2026 sous CC BY 4.0. EBAR fournit une information relativement imprécise qui ne doit pas être utilisée en toutes circonstances (à éviter pour les

## Métadonnées pour cartographie automatisée des aires de répartition basée sur les écosystèmes (EBAR)

---

Avertissement : Les versions anglaises des produits et documents EBAR sont les versions officielles, car il n'existe pas toujours de traductions françaises officielles pour certains termes et textes dans la base de données du projet EBAR.

### Espèce

Nom scientifique national :	<i>Cynomys ludovicianus</i> (Ord, 1815)
Nom scientifique référence :	American Society of Mammalogists (ASM). 2024. The Mammal Diversity Database (MDD). Online. Available: <a href="http://www.mammaldiversity.org">www.mammaldiversity.org</a>
Nom anglais national :	Black-tailed Prairie Dog
Nom français national :	Chien de prairie; Chien de prairie à queue noire
Identifiant national de l'élément :	168668
Identifiant mondial de l'élément :	100941 ( <a href="#">aller à NatureServe Explorer</a> )
Code de l'élément :	AMAFB06010
Type d'endémisme :	N
Nom COSEPAC Canadien :	
Identifiant COSEPAC Canadien :	151
Nom commun anglais de COSEPAC :	Black-tailed Prairie Dog
Nom commun français de COSEPAC :	Chien de prairie à queue noire

## Rang de précarité / rang de priorité de conservation

Rang mondial :	G4 (révisée 12 août 2024)
Rang national (Canada) :	N2 (révisée 2022)
Rang infranational (provinces et territoires du Canada) :	Aucun
Rang national (États-Unis) :	N4 (révisée 2006)
Rang infranational (États des États-Unis) :	Aucun
Rang national (Mexique) :	Aucun
Rang infranational (Entités fédératives du Mexique) :	Aucun
Statut canadien en vertu de la LEP (Loi canadienne sur les espèces en péril) :	Threatened/Menacée (05 juin 2003)
Statut canadien du COSEPAC :	Menacée
Statut américain en vertu de la Loi américaine sur les espèces menacées :	Aucun

## Carte de l'aire de répartition

Date de création :	05 août 2022
Version :	1.0
Étape :	Examiné par des experts
Portée :	Mondiale
Métadonnées :	Espèce primaire - <i>Cynomys ludovicianus</i> (Ord, 1815) Enregistrements d'entrée - 6 Les occurrences documentées en Arizona, 1261 BISON, 3 Ecoengine, 3777 Système mondial d'information sur la biodiversité (GBIF), 131 iDigBio, 230 iNaturalist.ca, 2 iNaturalist.ca (coordonnées originales pour les données masquées), 4417 iNaturalist.org, 10809 Points d'observation du Montana, 96 Cartes de répartition du Montana, 31 Les occurrences documentées en Saskatchewan, 9 Points caractéristiques décrites de la Saskatchewan, 190 Polygones caractéristiques décrites de la Saskatchewan, 5997 Les occurrences documentées des États-Unis, 21 Les occurrences documentées (CAARBE restreint) des États-Unis, 66 VertNet; Avis d'experts - Colleen Matzke
Commentaires :	Aucun <a href="#">Veuillez consulter les données spatiales pour les commentaires des réviseurs au niveau dEcoshape.</a>

**Avertissement :**

Veillez consulter notre [document sur les méthodes](#) avant d'utiliser EBAR.

Les informations fournies par les aires de répartition sont relativement imprécises et elles ne doivent pas être utilisées pour des applications ou des analyses nécessitant une grande précision de la localisation des espèces. Elles peuvent être utilisées à des fins d'analyses préliminaires ou pour des fins d'éducation.

L'absence de données dans certaines zones géographiques ne signifie pas nécessairement qu'aucune espèce n'est présente dans ces zones.

Ecoshape avec une valeur de présence ne signifie pas nécessairement qu'une espèce est présente dans toute la zone géographique.

**Définitions de présence :**

(Veillez consulter les précisions ci-dessus pour connaître les exceptions)

Présente - l'élément est présent dans l'écoshape selon les observations colligées, les occurrences documentées, les caractéristiques décrites, l'habitat essentiel fédéral canadien ou l'avis d'experts.

Présence attendue - l'élément pourrait être présent selon l'avis d'experts ou l'écoshape chevauche l'aire de répartition estimé ou le modèle d'habitat potentiel.

Historique - toutes les occurrences des éléments (EO) dans l'écoshape proviennent d'observations datant de plus de 40 ans (H ou H?) ou d'occurrences d'éléments extirpées (disparue du territoire) ou éteint (disparue à l'échelle du monde) (X ou X?), ou l'avis d'experts selon lequel l'espèce est éteinte ou historique.

**Définitions des types d'utilisation :** (Veillez consulter les informations complémentaires ci-dessus pour connaître les exceptions éventuelles)

Reproduction - l'espèce est considérée comme se reproduisant dans l'écoshape sur la base des codes de reproduction et de comportement eBird ou de l'avis d'experts.

Reproduction possible - il est probable ou possible que l'espèce se reproduise dans l'écoshape sur la base des informations disponibles sur eBird, dans l'Atlas des oiseaux nicheurs ou des informations provenant des différentes juridictions à partir des codes de comportement ou sur la base de l'avis d'experts.

**Projection cartographique :**

Système de coordonnées projetées Conique équivalente d'Albers (WKID 4269)

## Crédits

- Citation suggérée :** NatureServe Canada, 2026. Cartographie automatisée des aires de répartition basée sur les écosystèmes (EBAR) pour [insérer le nom de l'espèce, la version, la portée]. Ottawa, Canada. Extrait de [insérer l'URL] le [insérer la date]
- Licence:** Le projet de cartographie automatisée des aires de répartition basée sur les écosystèmes (EBAR), © NatureServe Canada 2026 sous CC BY 4.0 ([creativecommons.org/licenses/by/4.0/deed.fr](https://creativecommons.org/licenses/by/4.0/deed.fr))
- Site web du projet :** [www.natureserve.org/canada/ebar](http://www.natureserve.org/canada/ebar)
- Contact :** [ebar-kba@natureserve.ca](mailto:ebar-kba@natureserve.ca)
- Références d'entrée :** Les occurrences documentées en Arizona - Arizona Natural Heritage Program  
BISON - [United States Geological Survey](#)  
Ecoengine - [Berkeley Ecoinformatics Engine](#)  
Système mondial d'information sur la biodiversité (GBIF) - [Système mondial d'information sur la biodiversité \(GBIF\)](#)  
iDigBio - [Integrated Digital Biocollection](#)  
iNaturalist.ca - [California Academy of Sciences and the National Geographic Society](#)  
iNaturalist.ca (coordonnées originales pour les données masquées) - [California Academy of Sciences and the National Geographic Society](#)  
iNaturalist.org - [California Academy of Sciences and the National Geographic Society](#)  
Points d'observation du Montana - Montana Natural Heritage Program  
Cartes de répartition du Montana - Montana Natural Heritage Program  
Les occurrences documentées en Saskatchewan - Saskatchewan Conservation Data Centre  
Points caractéristiques décrites de la Saskatchewan - Saskatchewan Conservation Data Centre  
Polygones caractéristiques décrites de la Saskatchewan - Saskatchewan Conservation Data Centre  
Les occurrences documentées des États-Unis - NatureServe and its Natural Heritage Programs  
Les occurrences documentées (CAARBE restreint) des États-Unis - NatureServe and its Natural Heritage Programs  
VertNet - [National Science Foundation](#)
- Réviseurs par taxon :** [Réviseurs par taxon](#)